

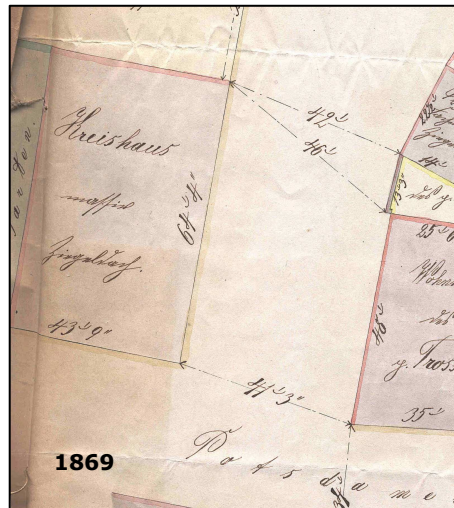
Alte Kreishäuser in Nauen

Ein früher Hinweis auf ein Verwaltungsgebäude für den Landrat des Osthavellandes (seit 1815) in Nauen spiegelt sich in dem Plan



zum Grundstück des Kaufmanns J. Jacoby, Potsdamer Str. (Goethestr.) von **1832**: Rechts an Jacobys Wohnhaus grenzt der „Garten zum Kreishause“. Dem Lageplan von **1869** ist an der Ecke Potsdamer Str. / Wall (heutige Mauerstr.) ein „Kreishaus, massiv mit Ziegeldach“ zu entnehmen,

an das links ein Garten grenzt. Diese Situation zeigen die historischen Fotos:

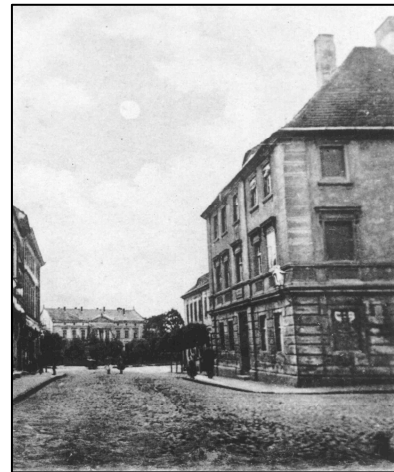


Das damalige Kreishaus hatte ein hohes putzgebändertes Sockelgeschoss,

zwei Obergeschosse, ein hohes Ziegelwalm-dach mit Fledermausgauben. Bemerkenswert ist die in das Gartengrundstück hineinlaufende Rampe mit hohem Geländer. Sie führt zu einem zurückgesetzten Gebäude, von dem über ca. drei Geschossen lediglich eine Brüstung mit Vasen sichtbar ist. Es muss sich um ein repräsentatives und offenbar auch der Landratsverwaltung zuzurechnendes Gebäude gehandelt haben.

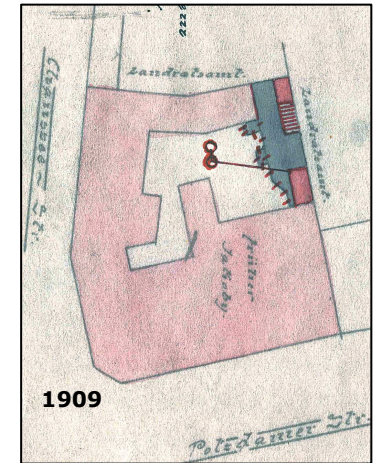


Eine andere Ansicht zeigt das Kreishaus von der Kreuzung Potsdamer- / Lazarettstr. mit Blick auf das zurückspringende Jacoby'sche Haus und das heutige Haus der Jugend.

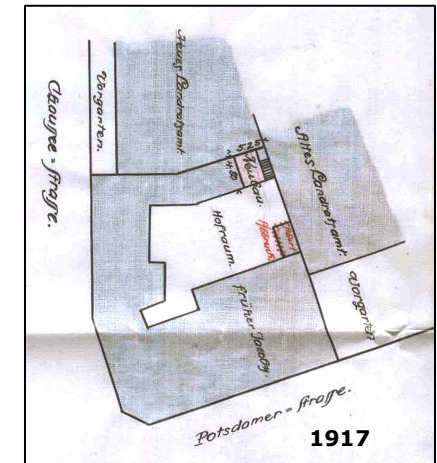


1897 wurde an der Chausseestr. in Formen der Neorenaissance ein neues Kreishaus errichtet.

Möglicherweise war Kaufmann Jacoby verstorben und sein Grundstück veräußert worden, denn der Situationsplan von **1909** zeigt die Ecke der Potsdamer / Chausseestr. (Hamburger Str.) überbaut mit dem Hinweis „Landratsamt“ aber mit dem Hinweis „früher Jacoby“. So wiederholt es sich auf dem Lageplan von 1917.



Es ist also davon auszugehen, dass **bis 1924**, der Errichtung des heutigen Kreishauses, zwei Vorgängergebäude existierten, die für den gegenwärtigen Neubau abgebrochen wurden. Das „**Kreishaus, massiv mit Ziegeldach**“ an der Ecke zur Mauerstraße und ein „**altes Landratsamt mit Vorgarten**“, von dem bildlich außer der Brüstung mit Vasen nichts weiter bekannt ist.





**Altstadtfest
in
Nauen
17. Mai 2008**

Alte Kreishäuser in Nauen

Impressum:

Landkreis Havelland
Der Landrat
Untere Denkmalschutzbehörde
Platz der Freiheit 1
14712 Rathenow



Kreishaus Nauen, Goethestraße 59 / 60