

# Landkreis Havelland Landschaftsrahmenplan

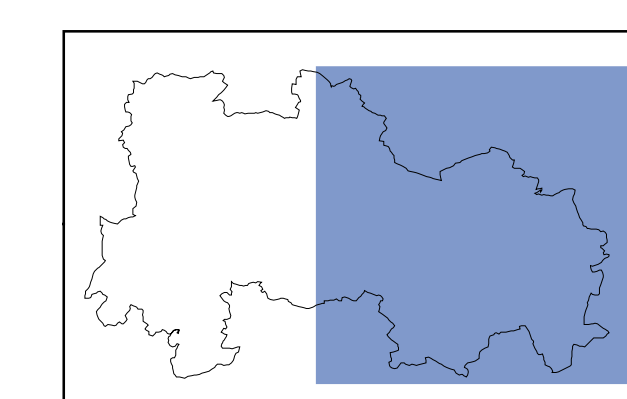
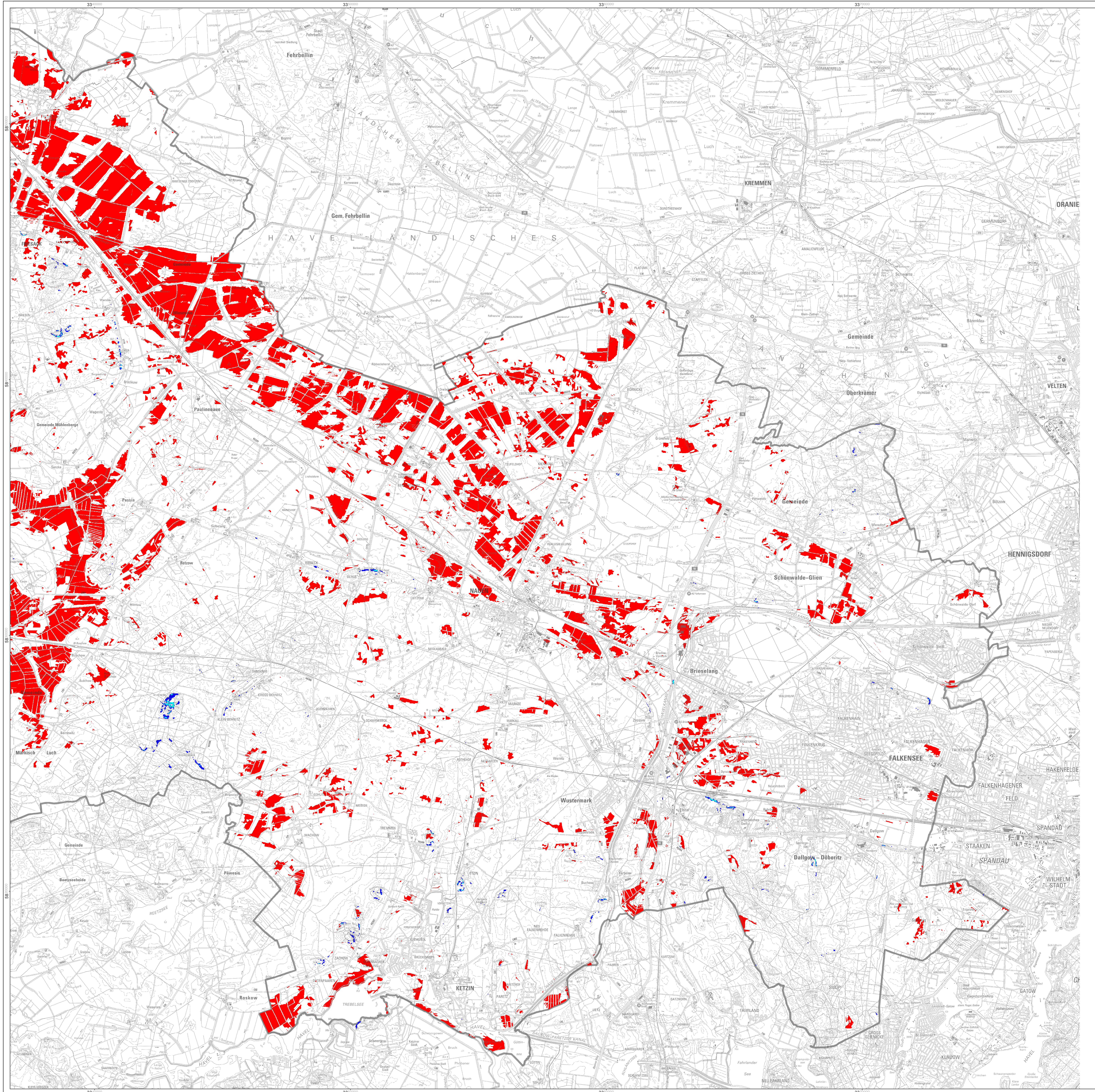
## Potenzielle Erosionsgefährdung durch Wind

■ Sehr hoch

## Potenzielle Erosionsgefährdung durch Wasser

■ Sehr hoch

■ Gefährdung vorhanden



**Maßstab: 1: 50 000**

**Quellen:**  
ZALF (2011), Wasser- und Winderosion  
Landkreisgrenze (2013), digitale Daten des  
Landkreises Havelland

**Landkreis Havelland  
Landschaftsrahmenplan**

**Karte 10  
Teilblatt Ost**

## Erosion

Entwurf  
Stand: Oktober 2013

**Bearbeitung:**  
**Umland**  
Büro für Umwelt- und Landschaftsplanung  
Berkenbrücker Dorfstraße 11  
14947 Nuth-Urstromtal / OT Berkenbrück

genehmigt am:

Herangezogene Topographische Karte: 1:50.000  
Herstellung mit Genehmigung der LUB - Landesvermessung und Deutscher Fernstudien-Verband