

Landkreis Havelland Landschaftsrahmenplan

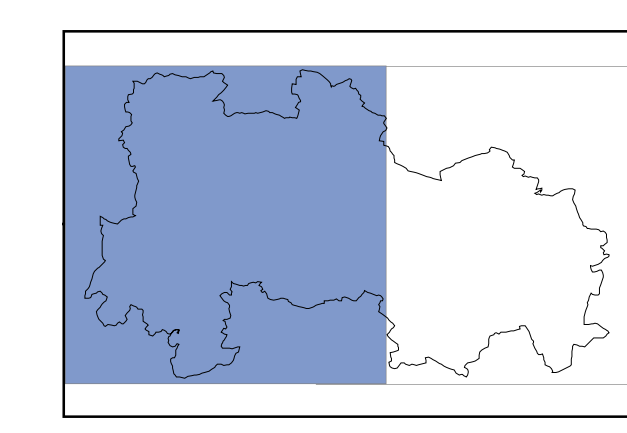
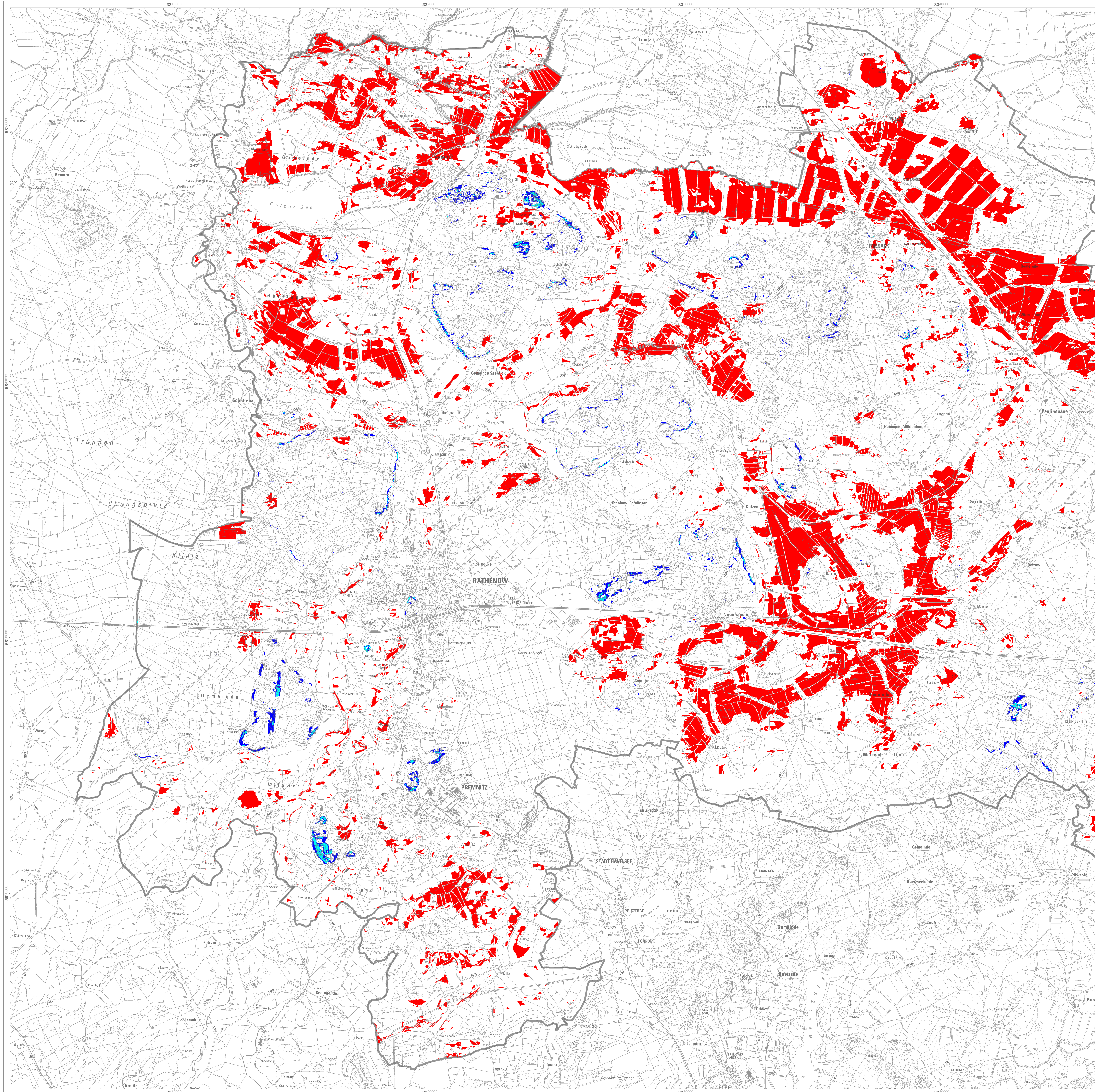
Potenzielle Erosionsgefährdung durch Wind

Sehr hoch

Potenzielle Erosionsgefährdung durch Wasser

Sehr hoch

Gefährdung vorhanden



Maßstab: 1: 50 000

Quellen:
ZALF (2011), Wasser- und Winderosion
Landkreisgrenze (2013), digitale Daten des
Landkreises Havelland

Landkreis Havelland
Landschaftsrahmenplan

Karte 10
Teilblatt West

Erosion

Entwurf
Stand: Oktober 2013

Bearbeitung:
Umland
Büro für Umwelt- und Landschaftsplanung
Berkenbrücker Dorfstraße 11
14947 Nuth-Urstromtal / OT Berkenbrück

genehmigt am:

Heruntergeladen: Topographische Karte 1:50.000
Bestand mit Genehmigung der LGR - Landesvermessung und Deutscher Fernstudien-Verband