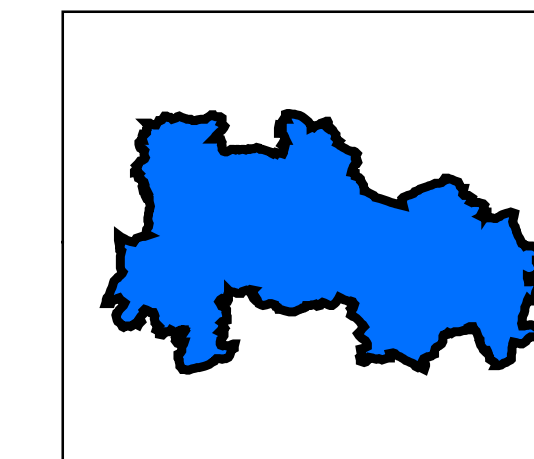
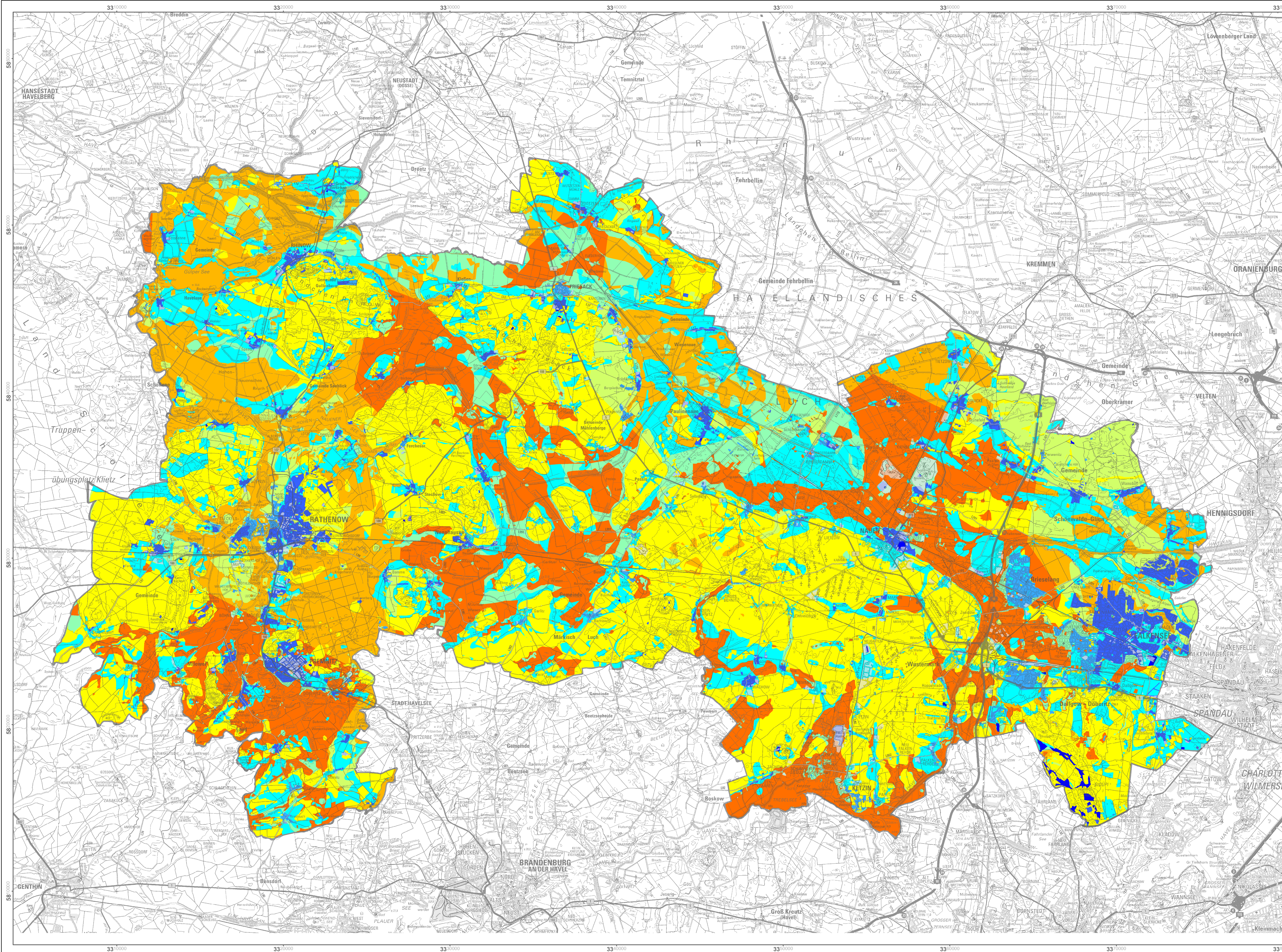


# Landkreis Havelland Landschaftsrahmenplan

## Grundwasserneubildung

dargestellt in Form berechneter Werte der jährlichen mittleren Abflusspende, die mit Ausnahme des Direktabflusses in Gewässernähe weitgehend der Grundwasserneubildung entspricht

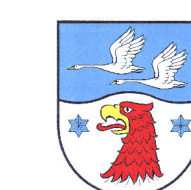


Maßstab: 1: 100 000



### Quellen:

Darstellung auf der Grundlage von Daten des Landes Brandenburg (2012): Mittlere Abflusspende für die Zeitreihe 1976 bis 2005  
Landkreisgrenze (2013), digitale Daten des Landkreises Havelland



Landkreis Havelland  
Landschaftsrahmenplan

Karte 11

## Grundwasser- neubildung

Entwurf  
Stand: Oktober 2013

Bearbeitung:



Büro für Umwelt- und Landschaftsplanung  
Berkenbrücker Dorfstraße 11  
14947 Nuthe-Urstromtal / OT Berkenbrück

genehmigt am: