

# Landkreis Havelland Landschaftsrahmenplan

## Hohe Grundwassergefährdung

- Flurabstand  $\leq$  2m
- Flurabstand > 2m bis 5m
- Flurabstand > 5m bis 10m

## Mittlere Grundwassergefährdung

- Flurabstand  $\leq$  5m
- Flurabstand 5m bis 10m
- Flurabstand > 10m

## Niedrige Grundwassergefährdung

- Flurabstand > 5m bis 10m
- Flurabstand > 10m

Gebiete ohne nutzbare Grundwasserführung

Oberflächengewässer

## Grundwasserentnahmen und Trinkwasserschutzzonen

Wasserentnahmen über 100.000 m<sup>3</sup> als Brauchwasser oder zur Beregung

Wasserwerke

Zone I

Zone II

Zone III

## Beeinträchtigungen und Gefährdungen

Aktuelle bzw. potentielle Gefährdung durch Altstandorte und Altablagerungen

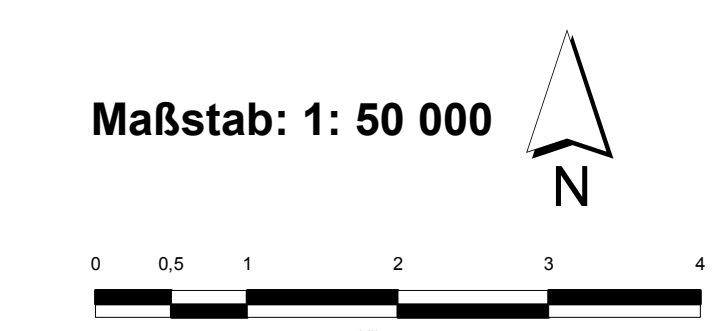
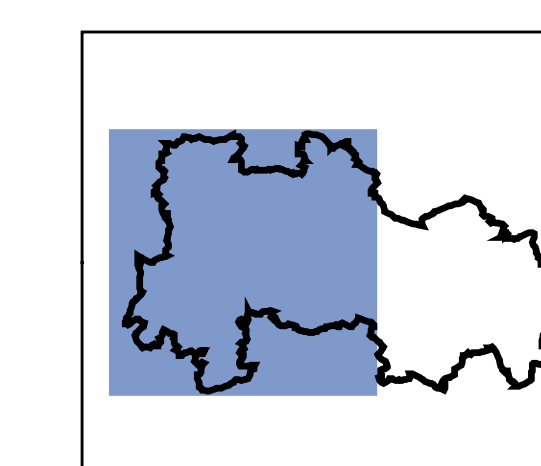
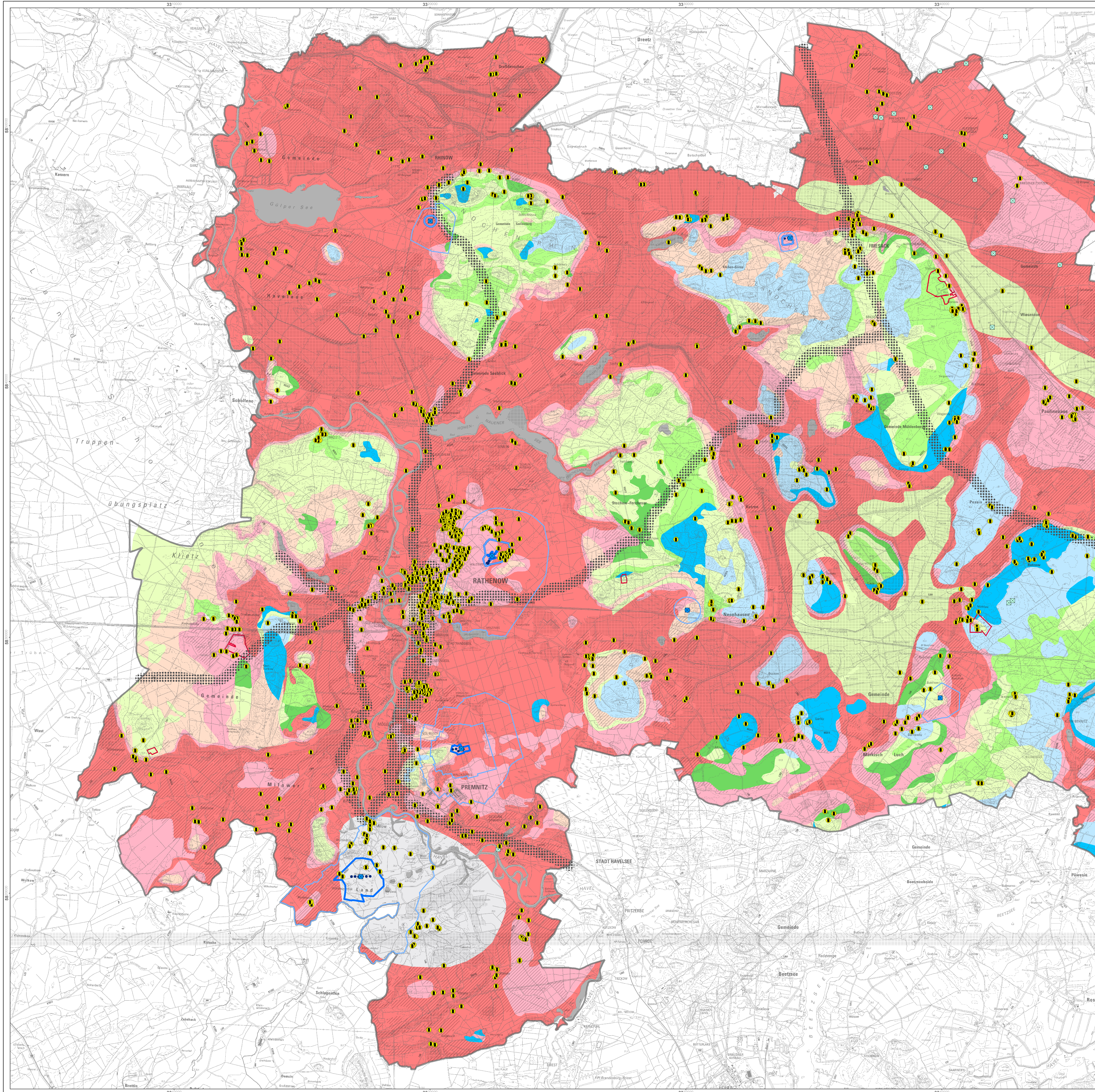
Nährstoffeintrag aus entwässerten Niedermoorstandorten

Potenzieller Schad- und Nährstoffeintrag durch Ackernutzung in Bereichen mit hoher Grundwasserneubildung

Bergbauflächen als potenzielle Beeinträchtigung bei Nassabbau

Potenzieller Schadstoffeintrag aus ehemaligen Rieselfeldern

Belastungsrisiko durch Verkehrsbedingte Emissionen



**Quellen:**  
 Hydrologische Karte der DDR (1994), Landesamt für Gewässerwissenschaften und Rohstoffe Brandenburg  
 Entwurf LRP Landkreis Havelland (2002)  
 Darstellung auf der Grundlage von Daten des Landes Brandenburg (2012), Digitale Moorkarte des Landes Brandenburg, Biotopkartierungen  
 ATIS-Daten (2011), Wasserwerke (2012), Gewässerentnahmesstellen, Altstandortstandorte, Landnutzungen, Trinkwasserschutzzonen (2012), digitale Daten des Landkreises Havelland  
 Flächen nach Bergbau (2013), Landesamt für Bergbau, Geologie und Rohstoffe Brandenburg  
 Verkehrsdichtenkarte (2010), Landesbetrieb Straßenwesen Brandenburg

**Landkreis Havelland  
Landschaftsrahmenplan**

**Karte 12  
Teilblatt West  
Grundwasser-  
gefährdung**

Entwurf  
Stand: Juli 2014

**Bearbeitung:**  
 UmLand  
 Büro für Umwelt- und Landschaftsplanung  
 Berkenbrücker Dorfstraße 11  
 14947 Nuthetal / OT Berkenbrück

genehmigt am: