

Landkreis Havelland Landschaftsrahmenplan

Wassereinzugsgebiete

- Dosse-Jäglitz
- Rhin
- Untere Havel

Gewässergüte der Seen

- Mäßig
- Unbefriedigend
- Schlecht
- Nicht bewertet

Ökologischer Zustand der Fließgewässer

- Gut
- Mäßig
- Unbefriedigend
- Schlecht
- Nicht klassifiziert

Chemischer Zustand der Fließgewässer

- Gut
- Mäßig

Vorranggebiete Hochwasserschutz

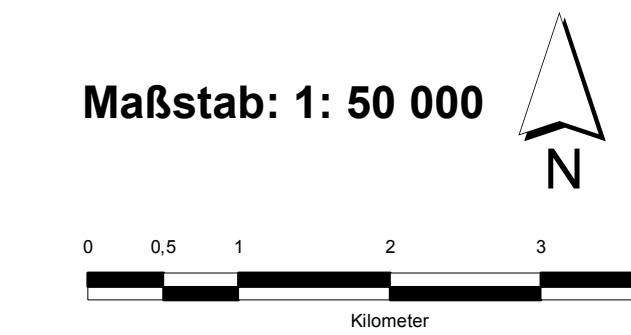
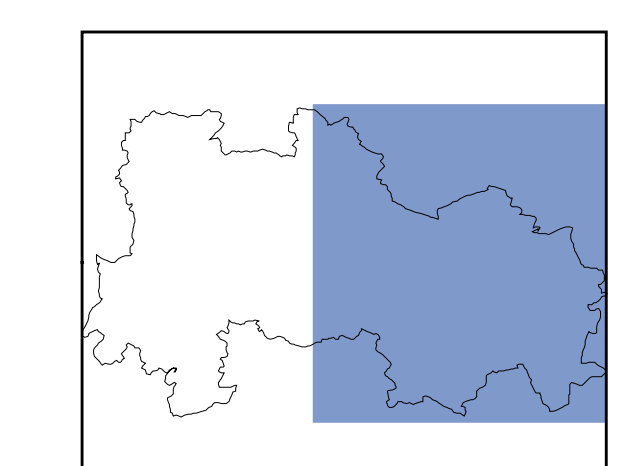
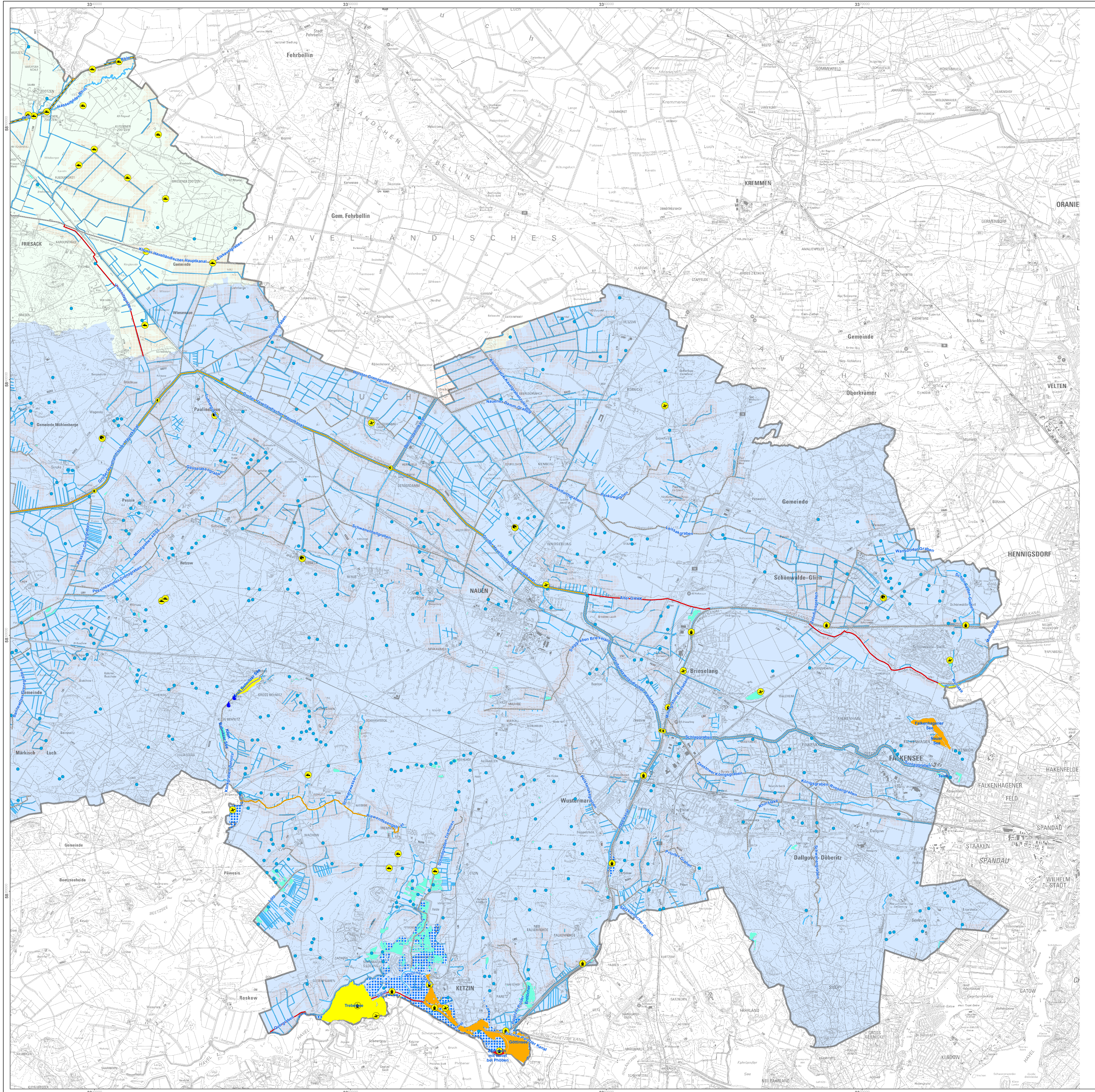
- 2jährige Überschwemmungsflächen
- 10jährige Überschwemmungsflächen
- 100jährige Überschwemmungsflächen

Weitere Angaben

- Fließgewässer 1. Ordnung
- Fließgewässer 2. Ordnung
- Kleingewässer
- Quellen

Beeinträchtigungen

- Kommunale Kläranlagen
- Wasserentnahmestellen mit mehr als 100 000 m³ pro Jahr
- Badestellen
- Schiffbare Gewässer
- Wehranlagen
- Potenzielle Nähr- und Schadstoffeinträge durch angrenzende Ackernutzung



Quellen:

Aktis-Daten, Landkreisgrenze, Luftbilder, Hochwassergebiet, Badestellen, Altlastenstandorte, Werte (2010 - 2013) digitale Daten des Landkreises Havelland

Entwurf LRP Landkreis Havelland (2002)

Darstellung auf der Grundlage von Daten des Landes Brandenburg (2008, 2012), Biotopkartierungen, Gewässergüte 23, Kläranlagen, Daten der VWRRL (2008), Landesumweltamt Brandenburg

Biologischechemische Gewässergüte der Fließgewässer (2008), Landesumweltamt

TourerAtlas Wasserwandern Berlin Brandenburg (2004)

Übernahme von Daten der Biotopkartierungen (siehe Karte Biotop, Flora)

**Landkreis Havelland
Landschaftsrahmenplan**

**Karte 13
Teilblatt Ost
Oberflächen-
gewässer**

Entwurf
Stand: Juli 2014

Bearbeitung:
 UmLand

Büro für Umwelt- und Landschaftsplanung
Berkenbrücker Dorfstraße 11
14947 Nuthetal / OT Berkenbrück

genehmigt am: