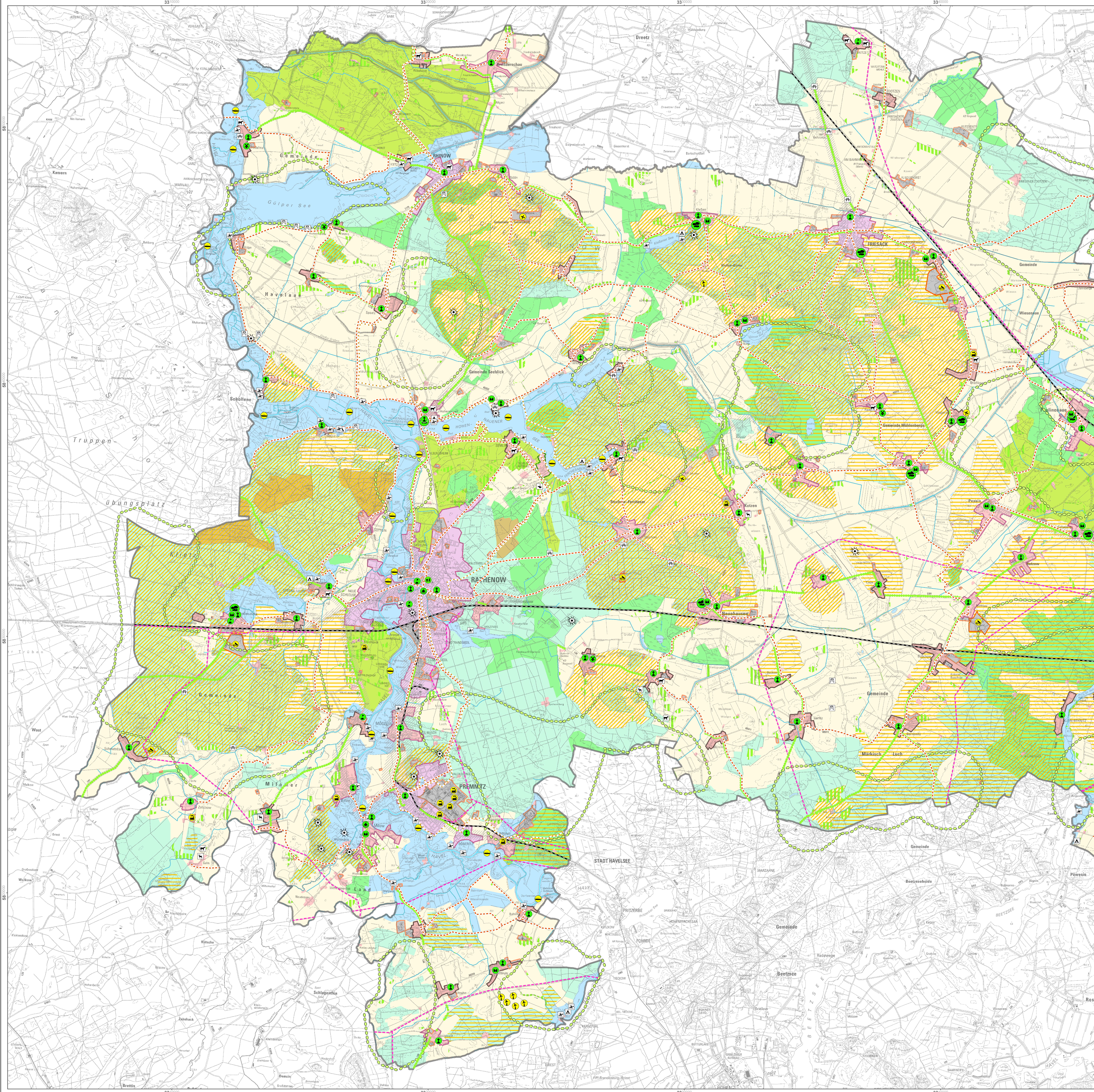


Landkreis Havelland Landschaftsrahmenplan



Landschaftsbildtypen

Offenlandgeprägte Räume

- Strukturreich, eben
- Strukturarm, stark reliefiert
- Strukturarm, schwach reliefiert
- Strukturarm, eben
- Ehemalige Truppenübungsplätze, strukturreich, stark reliefiert
- Ehemalige Truppenübungsplätze, strukturreich, schwach reliefiert
- Ehemalige Truppenübungsplätze, strukturreich, eben

Waldgeprägte Räume

- Strukturreich, stark reliefiert
- Strukturreich, schwach reliefiert
- Strukturreich, eben
- Strukturarm, stark reliefiert
- Strukturarm, schwach reliefiert
- Strukturarm, eben

Siedlungen

- Regionstypische Dörfer
- Städte / städtisch geprägter Siedlungsraum
- Durchgrünte lockere Bebauungen
- Dörfer mit veränderter Struktur
- Industrie- und Gewerbeflächen
- Bergbauflächen
- Sonstige kleinfächige Siedlungsstrukturen

Raumprägende Gewässer

- Fluß- und Seenniederungen
- Fließgewässer

Raumgliedernde Gehölzstrukturen

- Feldgehölze und kleinfächige Waldbereiche
- Hecken, Alleen, Baumreihen

Sensible Räume

- Vorkommen empfindlicher Tier- und Pflanzenarten

Erlebnismwirksamkeit

- hoch - sehr hoch*
- mittel - hoch*
- mittel*
- eingeschränkt - mittel*
- sehr hoch*
- hoch bis sehr hoch*
- hoch*
- hoch*
- mittel*
- mittel*
- eingeschränkt*
- sehr hoch*
- mittel bis hoch*
- mittel bis hoch*
- eingeschränkt*
- gering*
- gering*
- ohne Bewertung*

Landschaftsbezogene Erholung

Überregionale Wege

- Radweg
- Wanderweg

Sehenswürdigkeiten

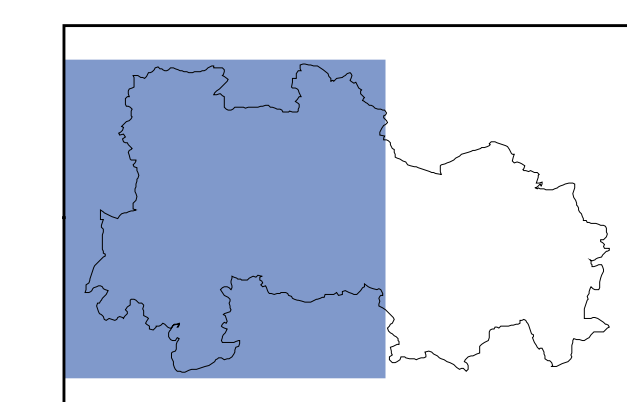
- Historische Ortskerne
- Baudenkmale
- Schlösser, Burgen, Gutshöfe, Klöster
- Kirchen
- Historische Bahnhöfe
- Windmühlen, Wassermühlen
- Parkanlagen

Touristische Infrastruktur

- Aussichtspunkte
- Beobachtungtürme
- Wildgehege
- Badestellen, Freibäder
- Campingplätze
- Pferdehöfe
- Golfplätze
- Rasplätze

Beeinträchtigungen

- Straßen mit hohem Verkehrsaufkommen
- Zerschneidungswirkung, Schadstoff- und Lärmemissionen
- Bahnlinien
- Beeinträchtigung des Landschaftsbildes und Lärmemissionen
- Sonderlandeplätze und Verkehrslandeplätze
- Lärmemissionen
- Motorisierter Boots- und Schiffsverkehr
- Lärmemissionen
- Bergbauflächen
- Beeinträchtigung des Landschaftsbildes
- Industrieanlagen und landwirtschaftliche Betriebe
- Beeinträchtigung des Landschaftsbildes
- Bestehende Windkraftanlagen
- Beeinträchtigung des Landschaftsbildes
- Genehmigte Windkraftanlagen
- Beeinträchtigung des Landschaftsbildes
- Hochspannungsfreileitungen
- Beeinträchtigung des Landschaftsbildes



Maßstab: 1 : 50 000

0 0,5 1 2 3 4
Kilometer

Quellen:
 Darstellung auf der Grundlage von Daten des Landes Brandenburg (2012):
 Windkraftanlagen, Kartierungen, Fließgewässer, Bädereifen
 Entwurf LRP Landkreis Havelland (2002)
 ATKIS-Daten, Windkraftanlagengebiete, Verkehrswege, Hochspannungsfreileitungen, Verkehrswege, überregionale Rad- und Wanderwege, digitale Daten des Landes Havelland (2009)
 Geotope, Bergbauflächen (2008), Landesamt für Bergbau, Geologie und Naturschutz Brandenburg
 Verkehrsstarke Karte (2000), Landesamt für Bauen, Verkehr und Straßenwesen
 Altersanalyse (2004), Verkehrsstarke Karte (2010), Landesbetrieb Straßenwesen Brandenburg
 Touristisches Wasserwandern Berlin Brandenburg (2004)
 Camping, Badestellen und Sportanlagen, Datenrecherche Internet

**Landkreis Havelland
Landschaftsrahmenplan**

**Karte 15
Teilblatt West**

**Landschaftsbild und
landschaftsbezogene
Erholung**

Entwurf
Stand: Juli 2014

Bearbeitung:

 Büro für Umwelt- und Landschaftsplanung
 Berkenbrücker Dorfstraße 11
 14947 Nuthetal / OT Berkenbrück

genehmigt am:

© Landesamt für Statistik, Brandenburgische Karte 1:50.000
© GeoBase-DE/IGL 2012