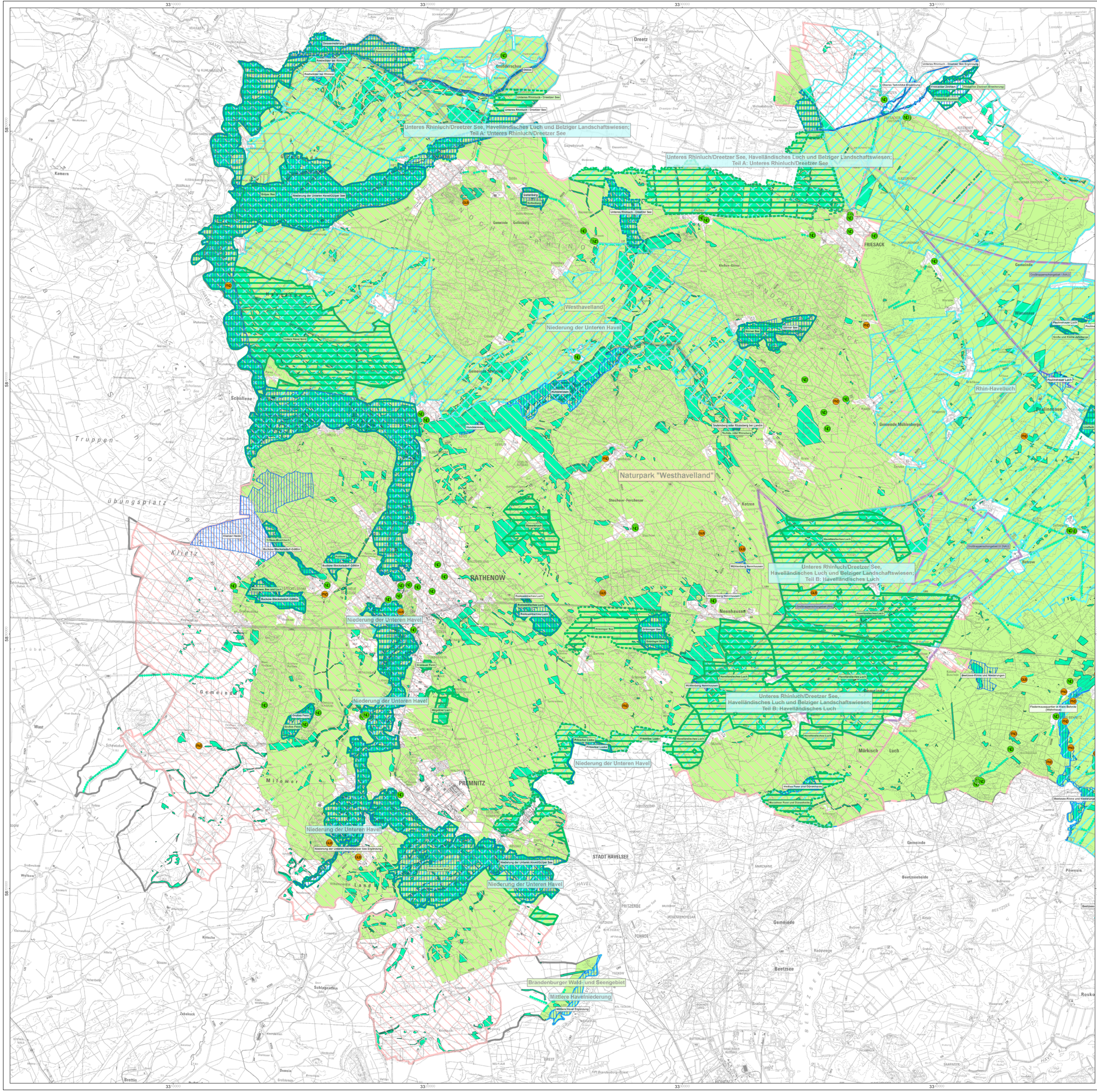


# Landkreis Havelland Landschaftsrahmenplan



## Schutzgebietsausweisungen nach BgNatSchG

- Naturschutzgebiete (festgesetzt)
- Naturschutzgebiete (im Verfahren)
- Naturschutzgebiete (im Verfahren als Erweiterung)
- Landschaftsschutzgebiete
- Naturpark
- Naturdenkmale
- Flächennaturdenkmale
- Geschützte Landschaftsbestandteile

## Beschriftung

- Naturschutzgebiet Havelländisches Luch
- Landschaftsschutzgebiet Ketziner Bruchlandschaft
- Naturpark Westhavelland

## Europäische Schutzgebiete

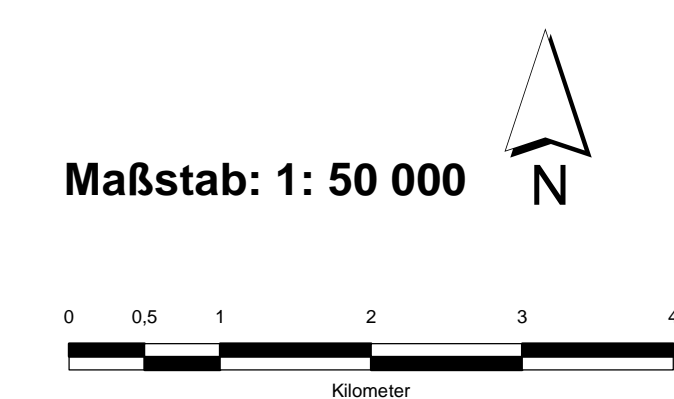
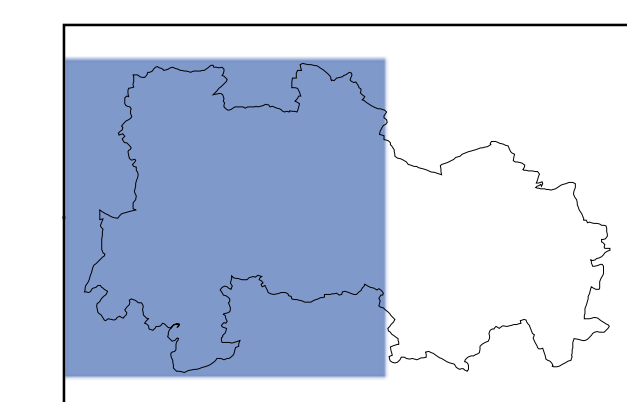
- FFH-Gebiete
- SPA-Gebiete
- Paulsenauer Luch
- Niederung der Unteren Havel

## Gesetzlich geschützte Teile von Natur und Landschaft

- Geschützte Biotope
- Alleen

## Sonstige Schutzgebiete

- Großtrappenschongebiet
- Großtrappenschongebiet I (NAUG)
- Kranichschongebiet
- Kranichschongebiet



**Quellen:**  
 Entwurf LRP Landkreis Havelland (2002)  
 Darstellung auf der Grundlage von Daten des Landes Brandenburg (2012)  
 SPA-Gebiete, FFH-Gebiete, Großschutzgebiete, Pflege- und Entwicklungsplanung und Managementplanung Naturpark Westhavelland (2012 Zwischenstand), Biotope geschützt nach §30 BfNatSchG  
 Baumdenkmale, Naturdenkmale, Landkreisgrenze (2012), digitale Daten des Landkreises Havelland  
 Alleenkartierung (2012), Landesbetrieb Straßenwesen Brandenburg

**Landkreis Havelland  
Landschaftsrahmenplan**

**Karte 16  
Teilblatt West  
Schutzgebiete**

Entwurf  
Stand: Januar 2015

**Bearbeitung:**  
  
 Büro für Umwelt- und Landschaftsplanung  
 Berkenbrücker Dorfstraße 11  
 14947 Nuthetal-Strömberg / OT Berkenbrück

genehmigt am:

Metereigenschaften: Topographische Karte 1:50 000  
 Nutzung mit Genehmigung der LGR - Landesvermessung und Geobankinformation Brandenburg.