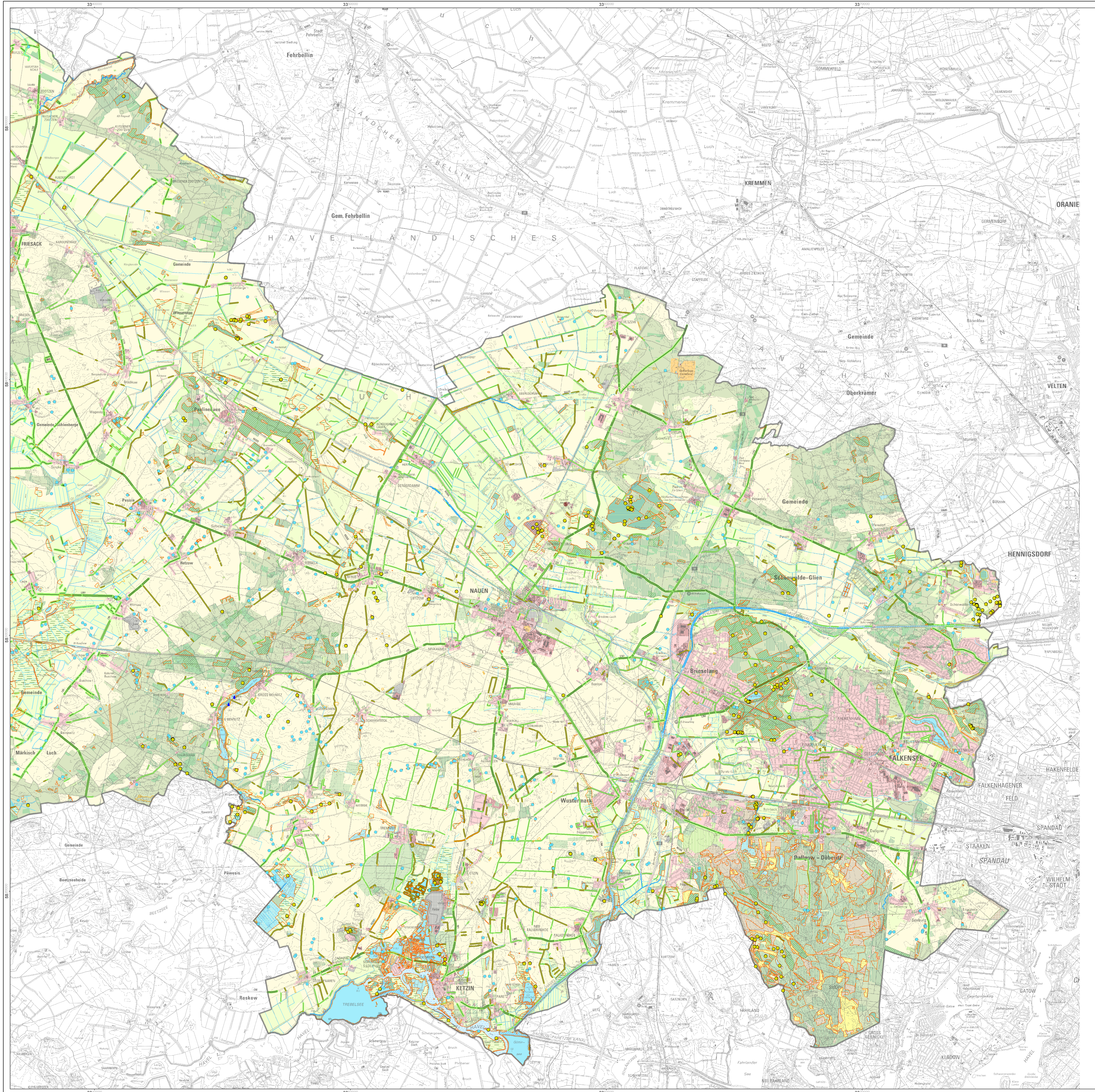


Landkreis Havelland Landschaftsrahmenplan



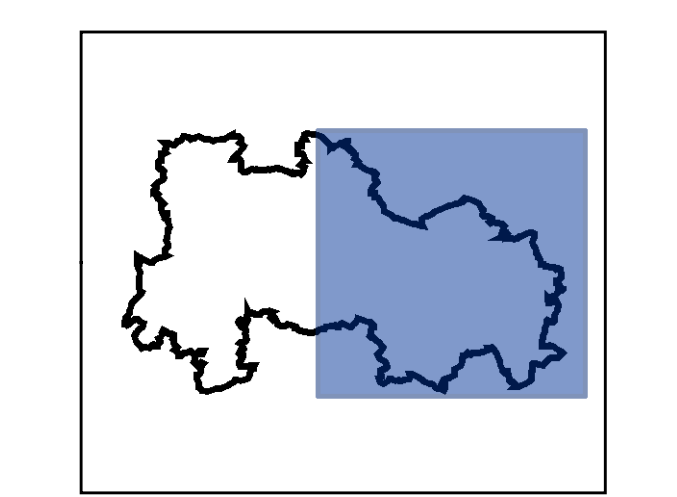
Biotope

- Fließgewässer
- Quellen, Quellflure
- Seen und Kleingewässer
- Gräben
- Ruderaler Pionier-, Gras- und Staudenfluren
- Rohbodenstandorte
- Saure Arm- und Zwischenmoore
- Moore und Sümpfe
- Röhrichtgesellschaften
- Grünland
- Gras- und Staudenfluren
- Feuchtwiesen- und weiden
- Laubgebüsche, Feldgehölze, Baumgruppen
- Baumschulen, Obstbauplantagen
- Streuobstwiesen
- Moor- und Bruchwälder
- Naturnahe Laubwälder
- Waldmantel
- Vorwald
- Kiefernwälder trockenwarmer Standorte
- Aufforstungen und Schneisen
- Nadelholzforsten
- Laubholzforsten
- Hecken und Gehölze
- Alleen
- Baumreihen
- Kopfbäume
- Obstbaumreihe
- Obstbaumallee

- Trockenrasen
- Sandheiden
- Äcker
- Wildäcker
- Dauerkulturen
- Rieselfelder
- Innerörtliches Grün, Gartenland
- Sport-, Freizeit- und Erholungsanlagen
- Binnensalzstellen
- Trockene Gruben
- Deiche und Dämme
- Wohnbebauung
- Verkehrsflächen
- Industrie und Gewerbe
- Anthropogen genutzte Sonderflächen

- ## Schutzstatus
- Geschützt nach §30 BNatSchG in Verbindung mit §18 BbgNatSchAG
 - Potenziell geschützt nach §30 BNatSchG in Verbindung mit §18 BbgNatSchAG, da nicht terrestrisch überprüft

- ## Flora
- Vorkommen besonders bedeutsamer oder gefährdeter Pflanzenarten



Maßstab: 1: 50 000

Quellen:
 Entwurf LRP Landkreis Havelland (2002)
 Darstellung auf der Grundlage von Daten des Landes Brandenburg (2012)
 Kartierungen SPA-Gebiete, Kartierungen FFH-Gebiete, Kartierungen geschützte Biotope und FFH-Lebensraumtypen nach §30 BNatSchG
 FFH-Managementplanung, Pflege- und Entwicklungsplan, Naturpark Westhavelland (Zwischenstand 2012)
 ATKIS - Daten (2001), Biotope geschützt nach §30 BNatSchG, Luftbilder, digitale Daten des Landkreises Havelland (2012)
 Mose (2006) u. Landgraf, LUGV Brandenburg
 Florenzdaten (2012), A. Herrmann LUGV Brandenburg
 Artenkartierung (2012), Landbetriebs-Strallenwesen Brandenburg
 Geologie (2012), Landesamt für Bergbau, Geologie und Rohstoffe Brandenburg

**Landkreis Havelland
Landschaftsrahmenplan**

**Karte 6
Teilblatt Ost**

Biotope und Flora

Entwurf
Stand: Juli 2014

Bearbeitung:

 Büro für Umwelt- und Landschaftsplanung
 Berkenbrücker Dorfstraße 11
 14947 Nuthe-Urstromtal / OT Berkenbrück

genehmigt an:

Verwendete Symbole: Brandenburg Karte 1: 50 000 © GeoInfo 05.08.2012