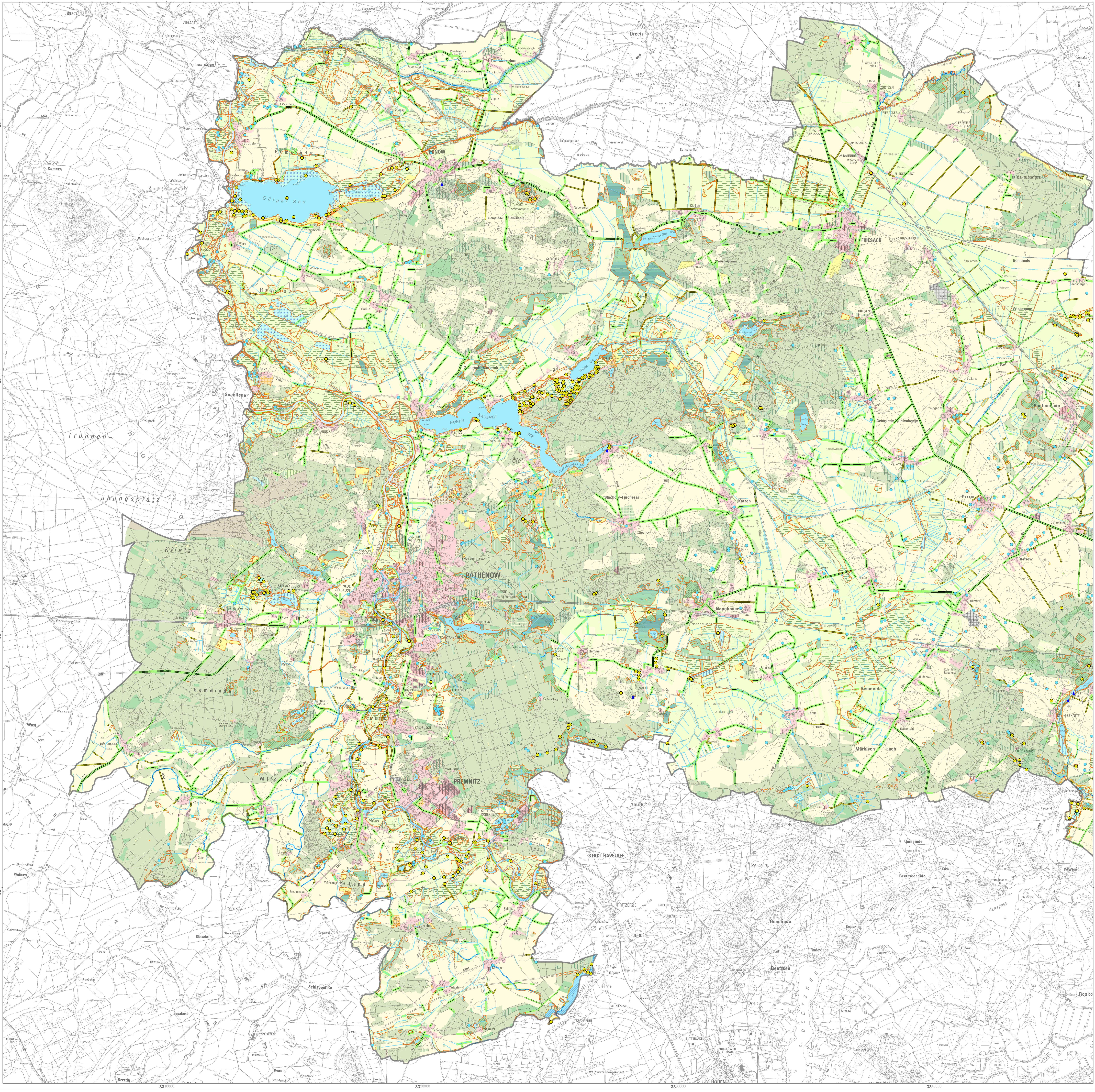
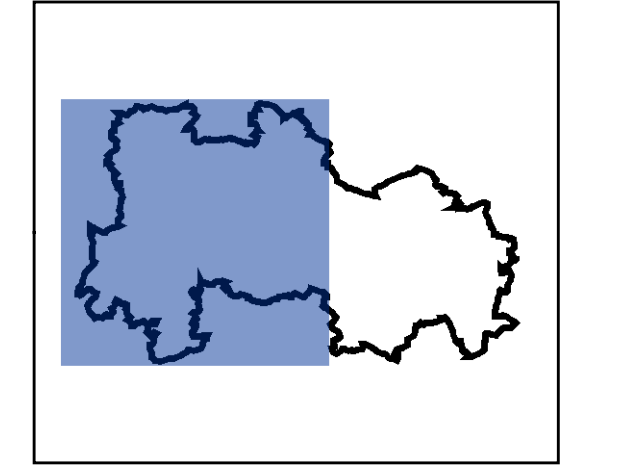


Landkreis Havelland Landschaftsrahmenplan



- Biotope**
- Fließgewässer
 - Quellen, Quellflure
 - Seen und Kleingewässer
 - Gräben
 - Ruderaler Pflanz-, Gras- und Staudenfluren
 - Rohbodenstandorte
 - Saure Arm- und Zwischenmoore
 - Moore und Sümpfe
 - Röhrichtgesellschaften
 - Grünland
 - Gras- und Staudenfluren
 - Feuchtwiesen- und weiden
 - Laubgebüsche, Feldgehölze, Baumgruppen
 - Baumschulen, Obstbauplantagen
 - Streuwiesen
 - Moor- und Bruchwälder
 - Naturnahe Laubwälder
 - Waldmantel
 - Vorwald
 - Kiefernwälder trockenwarmer Standorte
 - Aufforstungen und Schneisen
 - Nadelholzforsten
 - Laubholzforsten
 - Hecken und Gehölze
 - Alleen
 - Baumreihen
 - Kopfbäume
 - Obstbaumreihe
 - Obstbaumallee
 - Trockenrasen
 - Sandheiden
 - Äcker
 - Wildäcker
 - Dauerkulturen
 - Rieselfelder
 - Innerörtliches Grün, Gartenland
 - Sport-, Freizeit- und Erholungsanlagen
 - Binnensalzstellen
 - Trockene Gruben
 - Deiche und Dämme
 - Wohnbebauung
 - Verkehrsflächen
 - Industrie und Gewerbe
 - Anthropogen genutzte Sonderflächen
- Schutzstatus**
- Geschützt nach §30 BNatSchG in Verbindung mit §18 BbgNatSchG
 - Potenziell geschützt nach §30 BNatSchG in Verbindung mit §18 BbgNatSchG, da nicht terrestrisch überprüft
 - Vorwald
- Flora**
- Vorkommen besonders bedeutsamer oder gefährdeter Pflanzenarten



Maßstab: 1: 50 000

Quellen:
 Entwurf LRP Landkreis Havelland (2002)
 Darstellung auf der Grundlage von Daten des Landes Brandenburg (2012)
 Kartierungen SPA-Gebiete, Kartierungen FFH-Gebiete, Kartierungen geschützte Biotope und FFH-Lebensraumtypen nach §30 BNatSchG
 FFH-Managementplanung, Pflege- und Entwicklungsplan, Naturpark Westhavelland (Zwischenstand 2012)
 ATKIS - Daten (2001), Biotope geschützt nach §30 BNatSchG, Luftbilder, digitale Daten des Landkreises Havelland (2012)
 Mose (2006), L. Landgraf, LUGV Brandenburg
 Florendaten (2012), A. Hermann LUGV Brandenburg
 Alleenkartierung (2012), Landbetrieb Stralensweren Brandenburg
 Geotope (2012), Landesamt für Bergbau, Geologie und Rohstoffe Brandenburg

**Landkreis Havelland
Landschaftsrahmenplan**

**Karte 6
Teilblatt West**

Biotope und Flora

Entwurf
Stand: Juli 2014

Bearbeitung:

 Büro für Umwelt- und Landschaftsplanung
 Berkenbrücker Dorfstraße 11
 14947 Nuthe-Urstromtal / OT Berkenbrück

genehmigt am: