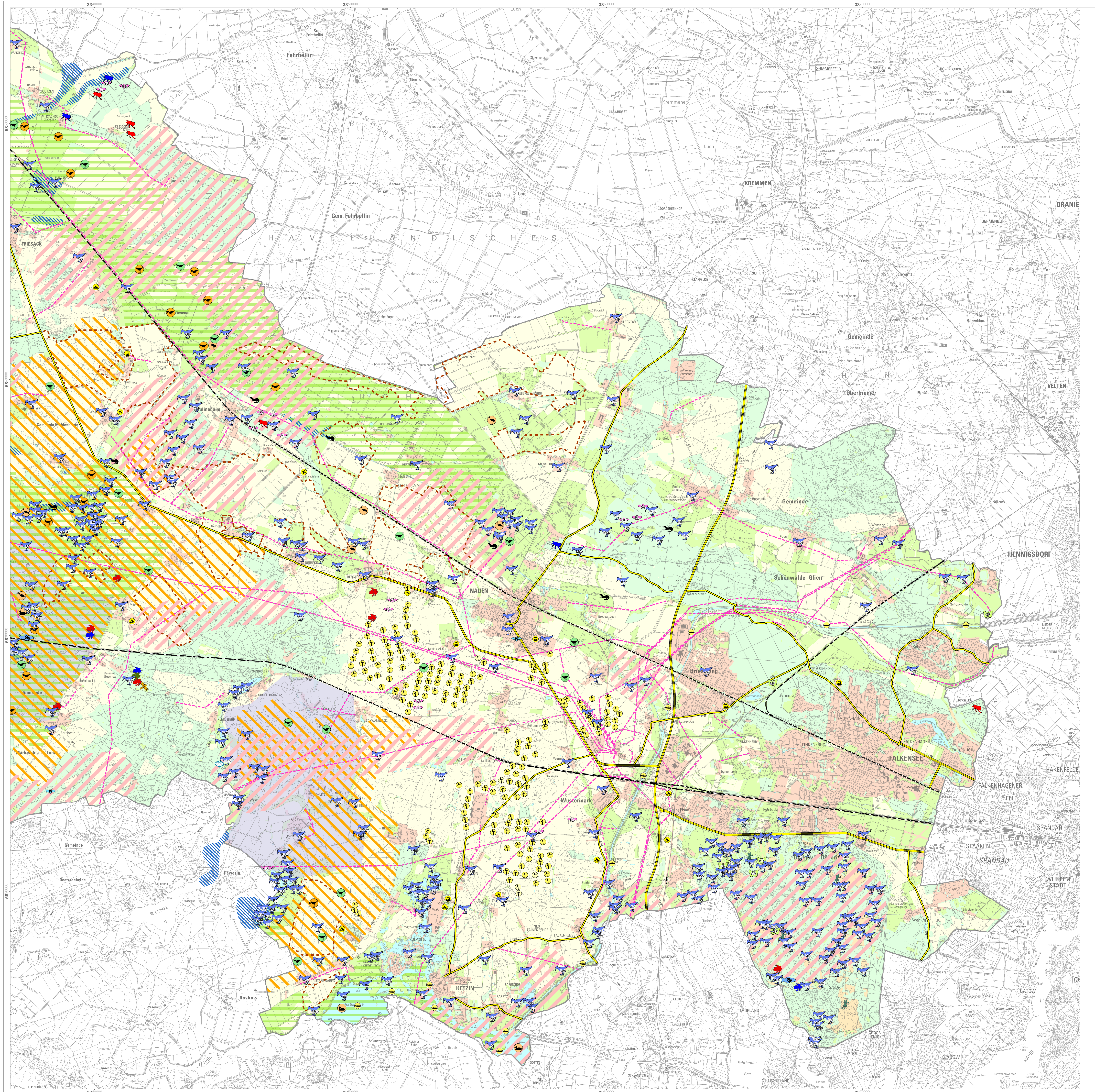


Landkreis Havelland Landschaftsrahmenplan



Biber und Fischotter

- Biber
- Fischotter

Fledermäuse

- BL - Braunes Langohr
- GB - Große Bartfledermaus
- KA - Kleiner Abendsegler
- M - Mopsfledermaus
- Winterquartier

Brutvögel

- Bf - Baumfalke
- Be - Bekassine
- Bk - Braunkehle
- D - Dohle
- Ev - Eisvogel
- Frp - Flussregenpfeifer
- Fss - Flusseechwalbe
- Gbv - Großer Brachvogel
- Hei - Heidelerche
- Ki - Kiebitz
- Kch - Kranich
- Msp - Mittelspecht
- Rw - Raubwürger
- Rod - Rohrdommel
- Row - Rohrweihe
- Ros - Rotschenkel
- SchE - Schleiereule
- ShT - Schwarzhalstauher
- Tss - Trauerseeschwalbe
- Us - Uferschnepfe
- Wk - Wachtelkönig
- Ws - Weißstorch
- Wi - Wiedehopf
- Zm - Ziegenmelker
- Zd - Zwergdommel

- Verbreitungsschwerpunkte Ortolan
- Vorkommen störungsempfindlicher Großvogelarten
- Brut- und Einstandsgebiete Großtrappe
- Brutgebiete Wiesenweihe
- Bedeutungsbereiche für Wiesenvogelarten

Nahrungs- und Wintereinstandsgebiete

- Goldregenpfeifer
- Kiebitz
- Schlafplätze
- Nordische Gänse
- Kraniche

Reptilien

- Zauneidechse
- Kammolch
- Kleiner Wasserfrosch
- Kreuzkröte
- Laubfrosch
- Rotbauchunke

Fische

- Barbe
- Bitterling
- Quappe
- Rapfen
- Schlammpeitzger
- Steinbeißer
- Stromgründling
- Zähne

Tagfalter

- BS - Baldrian-Scheuchfalter
- BP - Braunfleckiger Perlmutterfalter
- GB - Ginster-Bläuling
- GF - Großer Feuerfalter
- GW - Großes Wiesenvogelchen
- KB - Kleine Rostbinde
- MP - Mädesüß-Perlmutterfalter

Käfer

- Eremit
- Heldbock
- Hirschkäfer

Libellen

- Asiatische Keiljungfer
- Große Moosjungfer
- Grüne Keiljungfer
- Grüne Mosaikjungfer
- Zierliche Moosjungfer

Schnecken und Muscheln

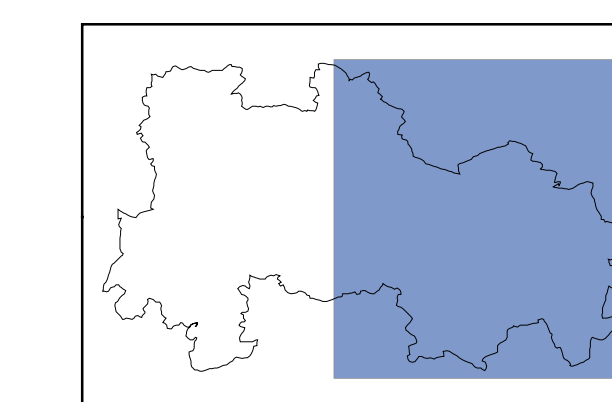
- Bauchige Windschnecke
- Schmale Windschnecke
- Malermschnecke

Beeinträchtigungen

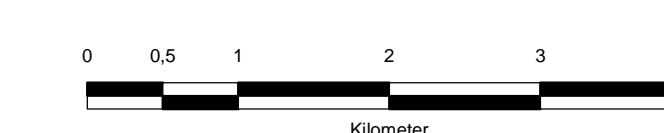
- Wassersport mit Motorbootbetrieb
- Industrie- und Gewerbeflächen
- Flugplätze
- Abbauflächen
- Bestehende Windkraftanlagen
- Genehmigte Windkraftanlagen
- Straßen mit sehr hohem Verkehrsaufkommen
- Straßen mit hohem Verkehrsaufkommen
- Bahnlinien mit hohem Verkehrsaufkommen
- Hochspannungsfreileitungen

Landnutzungen

- Gewässer
- Grünland
- Heiden
- Wälder und Forsten
- Äcker
- Siedlung und Verkehr



Maßstab: 1: 50 000



Quellen:
 Aktuelle Angaben (2012, 2013) UNB Nauen, Naturschutzstation Zippelhorst, Naturschutzstation Rhinow, Vogelschwerter, Naturpark Westhavelland
 Entwurf LRP HVL (2002)
 Schutzgebietsgutachten, Schutzgebietskataster sowie Daten aus Gutachten und Literatur (2000 bis 2012), Gutachten/VIS zu Windkraftanlagen, Landschaftspläne, Landkreis Havelland und Landesumweltamt Brandenburg
 FFH-Managementplanung, PEP Naturpark Westhavelland (Zwischenstand 2012)
 Absichten (2001), Windkraftanlagen, Verkehrswege und weitere digitale Daten des Landkreises Havelland
 Landesbetrieb Straßenwesen BBG (2012)
 Darstellung auf der Grundlage von Daten des Landes Brandenburg (2012): Kartierungen SPA-Gebiete, Kartierungen FFH-Gebiete, Kartierungen S32 Biotope, Landesumweltamt Brandenburg
 Bergbaufächchen (2012), Landesamt für Bergbau, Geologie und Rohstoffe Brandenburg
 TourenAtlas Wasserverbund (2005)
 Arbeitsgemeinschaft Berlin-Brandenburgischer Ornithologen (2011)
 Fische in Brandenburg (1999 - 2009), Institut für Binnenfischerei

**Landkreis Havelland
Landschaftsrahmenplan**

**Karte 7
Teilblatt Ost**

Fauna

Entwurf
Stand: September 2013

Bearbeitung:
 Umland
 Büro für Umwelt- und Landschaftsplanung
 Berkenbrücker Dorfstraße 11
 14947 Nuthetal / OT Berkenbrück

genehmigt am: