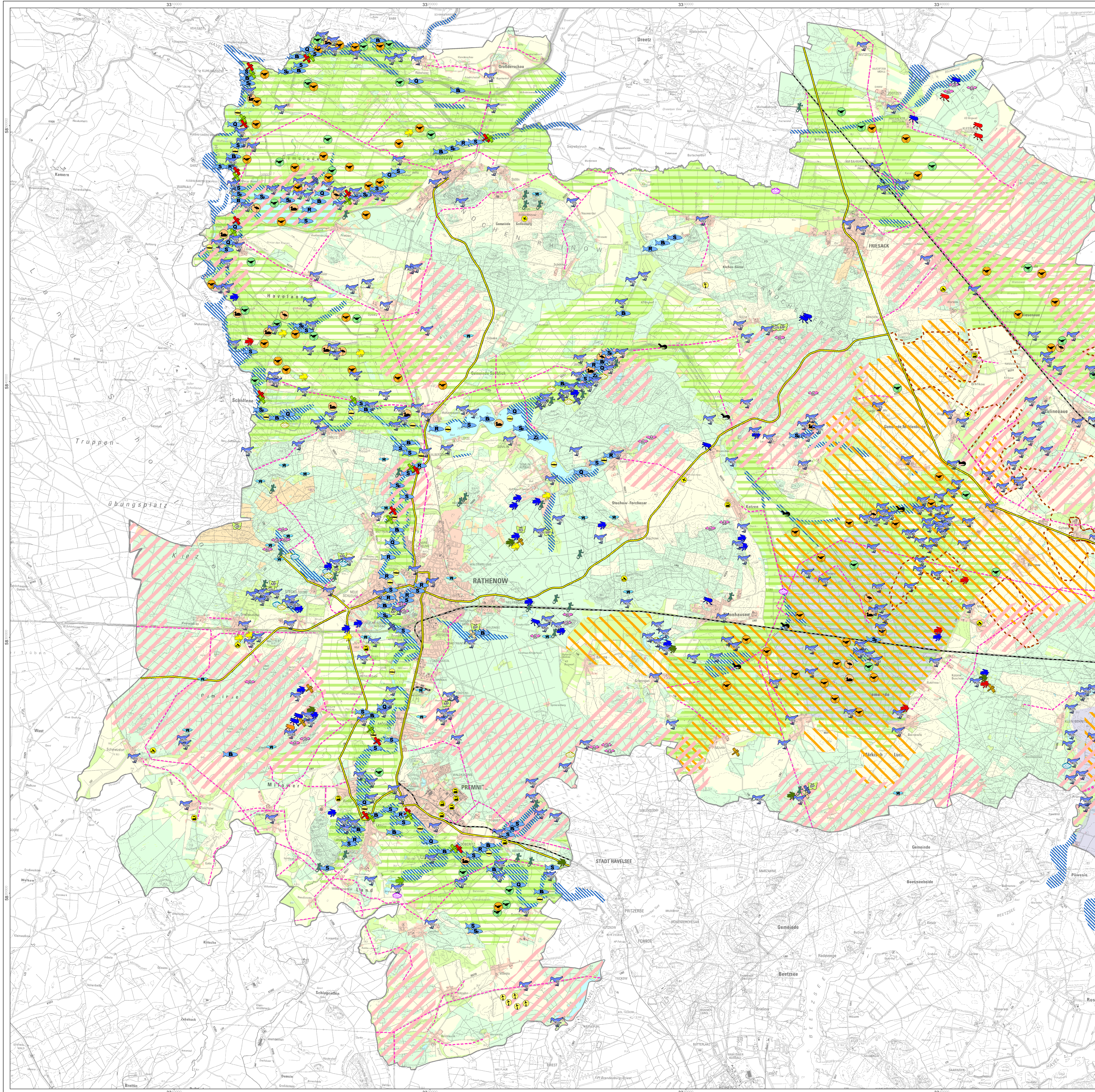


Landkreis Havelland Landschaftsrahmenplan



Biber und Fischotter

- Biber
- Fischotter

Fledermäuse

- BL - Braunes Langohr
- GB - Große Bartfledermaus
- KA - Kleiner Abendsegler
- M - Mopsfledermaus
- Winterquartier

Brutvögel

- Bf - Baumfalke
- Be - Bekassine
- Bk - Braunkehlchen
- D - Dohle
- Ev - Eisvogel
- Frp - Flussregenpfeifer
- Fss - Flusseechwalbe
- Gbv - Großer Brachvogel
- Hei - Heidelerche
- Ki - Kiebitz
- Kch - Kranich
- Msp - Mittelspecht
- Rw - Raubwürger
- Rod - Rohrdommel
- Row - Rohrweihe
- Ros - Rotschenkel
- SchE - Schleioreule
- Sht - Schwarzhalstaucher
- Tss - Trauerseeschwalbe
- Us - Uferschnepfe
- Wk - Wachtelkönig
- Ws - Weißstorch
- Wi - Wiedehopf
- Zm - Ziegenmelker
- Zd - Zwergdommel

- Verbreitungsschwerpunkte Ortolan
- Vorkommen störungsempfindlicher Großvogelarten
- Brut- und Einstandsgebiete Großtrappe
- Brutgebiete Wiesenweihe
- Bedeutsame Brutgebiete für Wiesenvogelarten

Nahrungs- und Wintereinstandsgebiete

- Goldregenpfeifer
- Kiebitz

Schlafplätze

- Nordische Gänse
- Kraniche

Reptilien

- Zauneidechse

Amphibien

- Kammolch
- Kleiner Wasserfrosch
- Kreuzkröte
- Laubfrosch
- Rotbauchunke

Fische

- Barbe
- Bitterling
- Quappe
- Rapfen
- Schlammpeitzger
- Steinbeißer
- Stromgründling
- Zähne

Tagfalter

- BS - Baldrian-Schechenvater
- BP - Braunfleckiger Perlmutterfalter
- GB - Ginster-Bläuling
- GF - Großer Feuerfalter
- GW - Großes Wiesenvogelchen
- KB - Kleine Rostbinde
- MP - Mädesüß-Perlmutterfalter

Käfer

- Eremit
- Heldbock
- Hirschkäfer

Libellen

- Asiatische Keiljungfer
- Große Moosjungfer
- Grüne Keiljungfer
- Grüne Mosaikjungfer
- Zierliche Moosjungfer

Schnecken und Muscheln

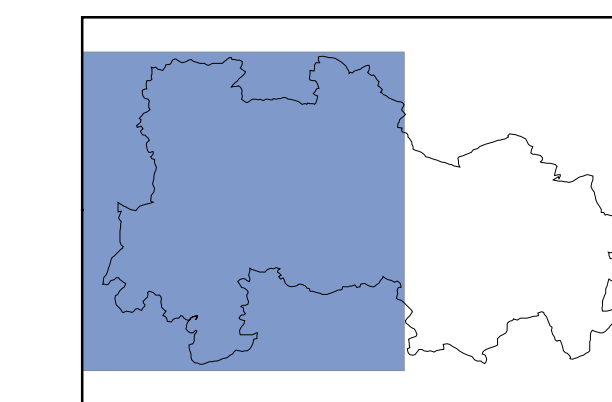
- Bauchige Windschnecke
- Schmale Windschnecke
- Malermschnecke

Beeinträchtigungen

- Wassersport mit Motorbootbetrieb
- Industrie- und Gewerbeflächen
- Flugplätze
- Abbauflächen
- Bestehende Windkraftanlagen
- Genehmigte Windkraftanlagen
- Straßen mit sehr hohem Verkehrsaufkommen
- Straßen mit hohem Verkehrsaufkommen
- Bahnlinien mit hohem Verkehrsaufkommen
- Hochspannungsfreileitungen

Landnutzungen

- Gewässer
- Grünland
- Heiden
- Wälder und Forsten
- Äcker
- Siedlung und Verkehr



Maßstab: 1 : 50 000



Quellen:
 Aktuelle Angaben (2012, 2013) UNB Nauen, Naturschutzstation Zippelstorf, Naturschutzstation Rhinow, Vogelschwerter, Naturpark Westhavelland
 Entwurf LRP HVL (2002)
 Schutzgebietsgütern, Schutzgebietskatalog sowie Daten aus Gutachten und Literatur (2000 bis 2012), Gutachten VWS zu Windkraftanlagen, Landschaftspläne, Landkreise Havelland und Landesumweltamt Brandenburg
 FFH-Managementplanung, PEP Naturpark Westhavelland (Zwischenstand 2012)
 Absichten (2001), Windkraftanlagen, Verkehrswege und weitere digitale Daten des Landkreises Havelland
 Landesbetrieb Straßenwesen BBS (2012)
 Darstellung auf der Grundlage von Daten des Landes Brandenburg (2012): Kartierungen SPA-Gebiete, Kartierungen FFH-Gebiete, Kartierungen S32 Biotope, Landesumweltamt Brandenburg
 Bergbaufächchen (2012), Landesamt für Bergbau, Geologie und Rohstoffe Brandenburg
 TourenAtlas Wasserwandern (2005)
 Arbeitsgemeinschaft Berlin-Brandenburgischer Ornithologen (2011)
 Fische in Brandenburg (1999 - 2009), Institut für Binnenfischerei

**Landkreis Havelland
Landschaftsrahmenplan**

**Karte 7
Teilblatt West**

Fauna

Entwurf
Stand: September 2013

Bearbeitung:

 Büro für Umwelt- und Landschaftsplanung
 Berkenbrücker Dorfstraße 11
 14947 Nuthetal-Orstmal / OT Berkenbrück
 genehmigt am:

Kartographie: Topographische Karte 1:50.000
 Natur mit Genehmigung der LfL - Landesanstalt für Umwelt und Geoinformation Brandenburg