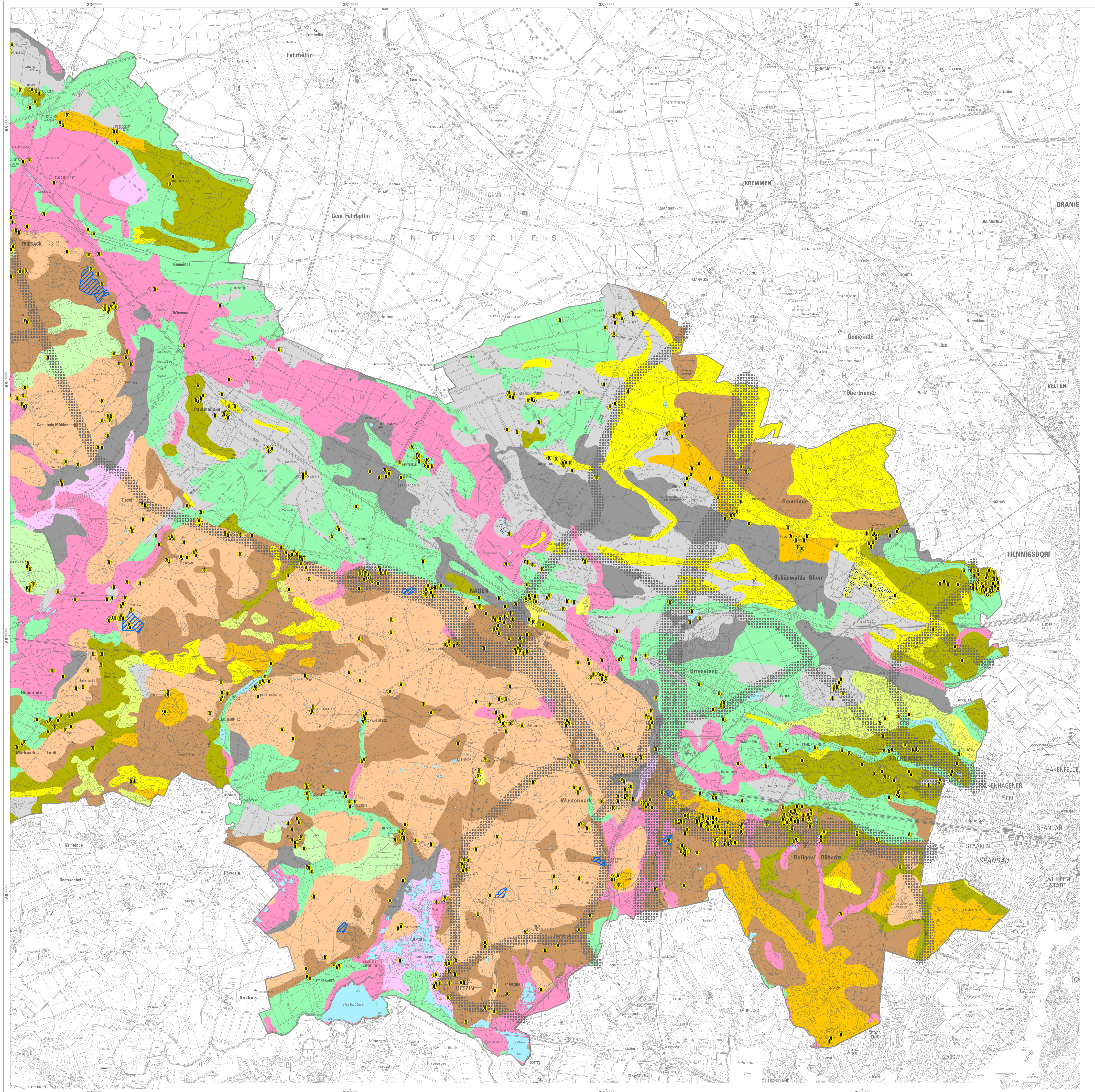
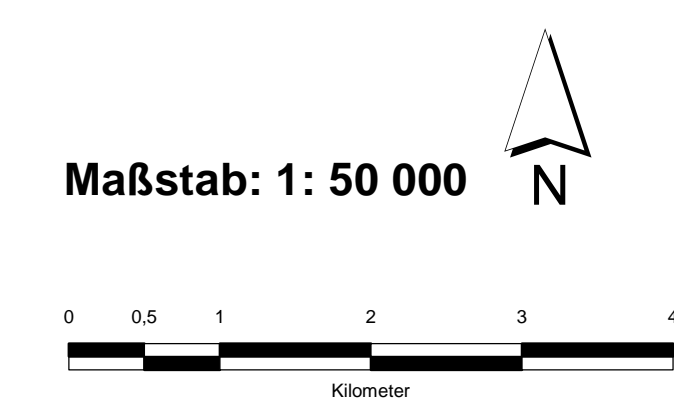
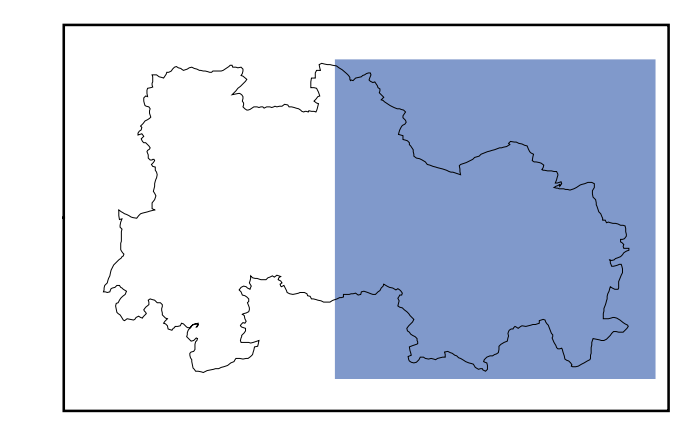


Landkreis Havelland Landschaftsrahmenplan



- Vorherrschende Bodentypen**
- Regosole
 - Regosole, Lockersyrosole, Pararendzinen
 - Braunerden
 - Podsol-Braunerden
 - Gley-Braunerden
 - Fahlerden
 - Podsole
 - Pseudogleye, Fahlerde-Pseudogleye
 - Gleye
 - Kalkgleye
 - Auengleye
 - Humusgleye, Anmoorgleye
 - Erdnieder Moore
 - Erdalkalieder Moore
- Weitere Angaben**
- Gewässer
- Beeinträchtigungen**
- Bergbauflächen
 - Ehemalige Rieselfelder
 - Belastung durch Verkehrsbedingte Emissionen
 - Aktuelle bzw. potenzielle Gefährdung durch Altstandorte und Ablagerungen



Quellen:
 Bodenkarte des Landes Brandenburg
 1:300 000 digital (2011), Landesamt für Bergbau,
 Geologie und Rohstoffe Brandenburg
 Entwurf LRP Landkreis Havelland (2002)
 Flächen nach Bergbaurecht (2013), Landesamt für
 Bergbau, Geologie und Rohstoffe Brandenburg
 Verkehrsmittelkarte (D0 10), Landesbetrieb
 Straßenwesen Brandenburg

Herzogenbrunn, Topographische Karte 1:50 000
 Heranzug mit Genehmigung der LGR - Landesvermessung und Geodateninfrastruktur Brandenburg

**Landkreis Havelland
Landschaftsrahmenplan**

**Karte 8
Teilblatt Ost**

Boden

Entwurf
Stand: Oktober 2013

Bearbeitung:

 Büro für Umwelt- und Landschaftsplanung
 Berkenbrücker Dorfstraße 11
 14947 Nuth-Urstromtal / OT Berkenbrück
 genehmigt am: