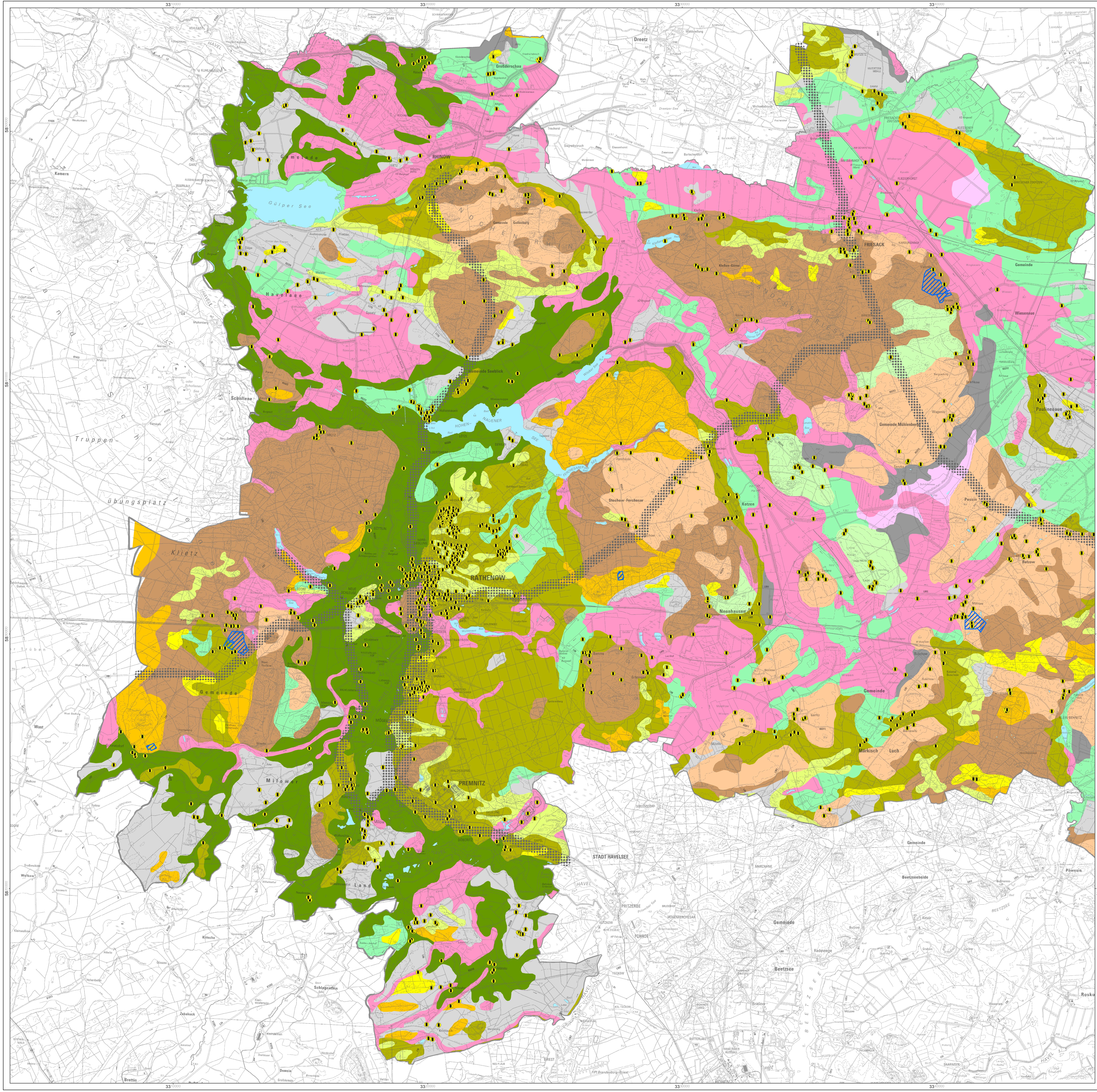


Landkreis Havelland Landschaftsrahmenplan

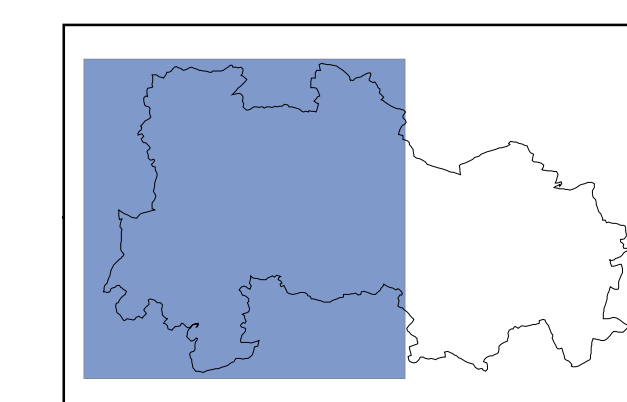


Vorherrschende Bodentypen

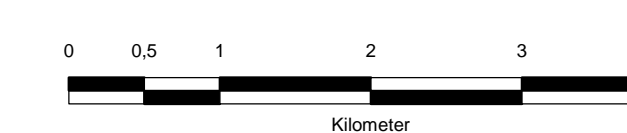
- Regosole
- Regosole, Lockersysoeme, Pararendzinen
- Braunerden
- Podsol-Braunerden
- Gley-Braunerden
- Fahlerden
- Podsole
- Pseudogleye, Fahlerde-Pseudogleye
- Gleye
- Kalkgleye
- Auengleye
- Humusgleye, Anmoorgleye
- Erdnieder Moore
- Erdkalknieder Moore

Weitere Angaben

- Gewässer
- ## Beeinträchtigungen
- Bergbauflächen
 - Ehemalige Rieselfelder
 - Belastung durch Verkehrsbedingte Emissionen
 - Aktuelle bzw. potenzielle Gefährdung durch Altstandorte und Ablagerungen



Maßstab: 1: 50 000



Quellen:
 Bodenerhebungsplan des Landes Brandenburg
 1:300 000 digital (2011), Landesamt für Bergbau,
 Geologie und Rohstoffe Brandenburg
 Entwurf LRP Landkreis Havelland (2002)
 Flächen nach Bergbaureise (2013), Landesamt für
 Bergbau, Geologie und Rohstoffe Brandenburg
 Verkehrsstärkenkarte (2010), Landesbetrieb
 Straßenwesen Brandenburg

**Landkreis Havelland
Landschaftsrahmenplan**

**Karte 8
Teilblatt West**

Boden

Entwurf
Stand: Oktober 2013

Bearbeitung:

 Büro für Umwelt- und Landschaftsplanung
 Berkenbrücker Dorfstraße 11
 14947 Nuth-Urstromtal / OT Berkenbrück

genehmigt am:

Metereigenschaften: Topographische Karte 1:50 000
 Nutzung mit Genehmigung der LGR - Landesvermessung und Geodateninfrastruktur Brandenburg