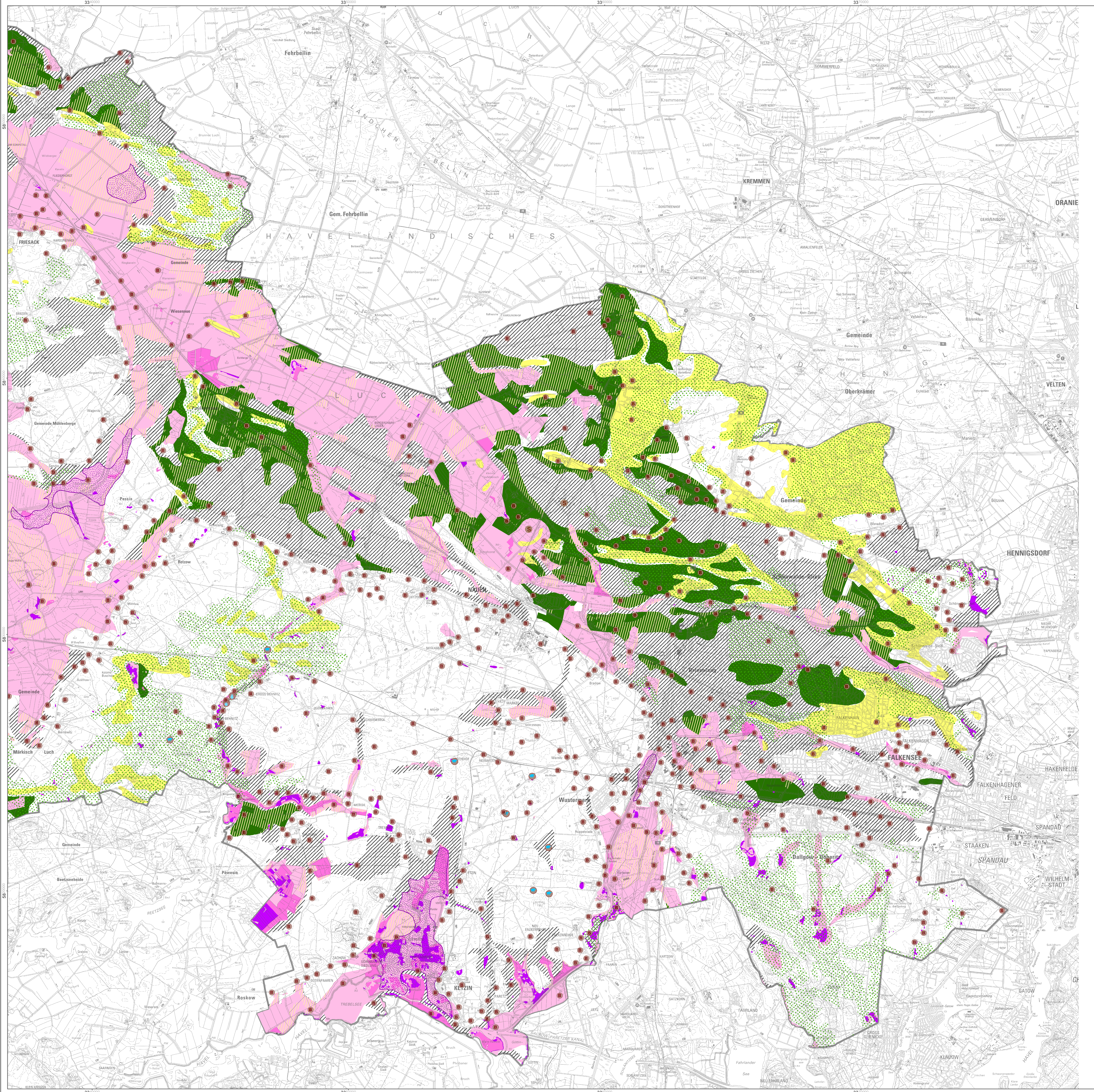
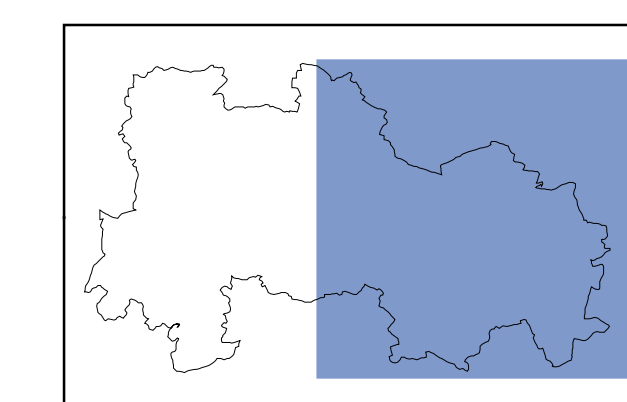


Landkreis Havelland Landschaftsrahmenplan



- Moorböden**
- Moore naturnah bis gering beeinflusst
 - Moore niedriger bis mittlerem Sanierungsbedarf
 - Moore mit hohem Sanierungsbedarf, sonstige Moore
 - Moore mit hohem Sanierungsbedarf unter Ackernutzung
 - Erdkalkniedermoore
- Grundwasserbeeinflusste Mineralböden**
- Gleye
 - Gley unter Ackernutzung
 - Auengleye
 - Auengleye unter Ackernutzung
- Besondere geologische Bildungen**
- Windablagerungen: Dünen und Flugsandfelder
- Quellen**
- Quellen
 - Salzstellen
 - Findlinge
 - Toteishohform / Soll
 - Endmoräne / Stauchung
 - Bodendenkmale
- Ertragspotential der Böden**
- Hoch bis sehr hoch
- Naturnahe Böden**
- Weitgehend naturnahe Böden im Bereich historischer Waldstandorte
- Sonstiges**
- Geologischer Lehrpfad



Maßstab: 1: 50 000



Quellen:

Geologische Übersichtskarte des Landes Brandenburg 1:100 000 (2012), digital, Landesamt für Bergbau, Geologie und Rohstoffe Brandenburg
 Geotopie (2012), Landesamt für Bergbau, Geologie und Rohstoffe Brandenburg
 Bodenerhebungsdaten des Landes Brandenburg 1:300 000, digital (2011), Landesamt für Bergbau, Geologie und Rohstoffe Brandenburg
 Darstellung auf der Grundlage von Daten des Landes Brandenburg (2012), Digitale Moore des Landes Brandenburg (1997)
 Landschaftsprogramm Brandenburg (2006)
 Historisch alte Waldstandorte (2004), Bundesamt für Naturschutz
 Bodendenkmale, Landesgeographisches Institut (2013), digitale Daten des Landkreises Havelland

Meteregraphische Topographische Karte 1:50 000
 Nutzung mit Genehmigung der LGB - Landesvermessung und Geobankinformation Brandenburg

**Landkreis Havelland
Landschaftsrahmenplan**

**Karte 9
Teilblatt Ost**

Besondere Böden

Entwurf
Stand: Oktober 2013

Bearbeitung:
UmLand

Büro für Umwelt- und Landschaftsplanung
 Berkenbrücker Dorfstraße 11
 14947 Nuth-Urstromtal / OT Berkenbrück

genehmigt am: