

Landkreis Havelland Landschaftsrahmenplan

Moorböden

- Moore naturnah bis gering beeinflusst
- Moore niederm bis mittlerem Sanierungsbedarf
- Moore mit hohem Sanierungsbedarf, sonstige Moore
- Moore mit hohem Sanierungsbedarf unter Ackernutzung

Erdkalkniedermooere

Grundwasserbeeinflusste Mineralböden

- Gleye
- Gley unter Ackernutzung
- Auengleye
- Auengleye unter Ackernutzung

Besondere geologische Bildungen

- Windablagerungen: Dünen und Flugsandfelder

- Quellen
- Salzstellen
- Findlinge
- Toteishohform / Soll
- Endmoräne / Stauchung
- Bodendenkmale

Ertragspotential der Böden

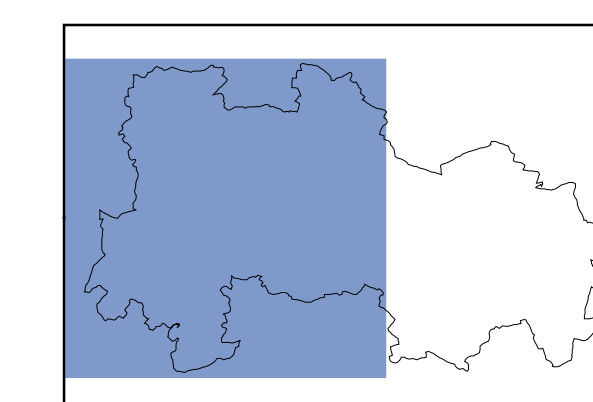
- Hoch bis sehr hoch

Naturnahe Böden

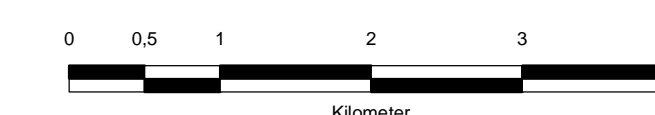
- Weitgehend naturnahe Böden im Bereich historischer Waldstandorte

Sonstiges

- Geologischer Lehrpfad



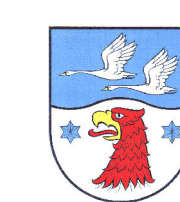
Maßstab: 1: 50 000



Quellen:

Geologische Übersichtskarte des Landes Brandenburg 1:100.000 (2012), digital Landesamt für Bergbau, Geologie und Rohstoffe Brandenburg
Geotope (2012), Landesamt für Bergbau, Geologie und Rohstoffe Brandenburg
Bodenübersichtskarte des Landes Brandenburg 1:300.000, digital (2011), Landesamt für Bergbau, Geologie und Rohstoffe Brandenburg
Darstellung auf der Grundlage von Daten des Landes Brandenburg (2012), Digitale Moorekarte des Landes Brandenburg (1997)
Landschaftsprogramm Brandenburg (2006)
Historisch alte Waldstandorte (2004), Bundesamt für Naturschutz
Bodendenkmale, Landesregister (2013), digitale Daten des Landkreises Havelland

Herzogsblau, Topographische Karte 1:50.000
Nutzung mit Genehmigung der LGR - Landesvermessung und Geobasisinformation Brandenburg



Landkreis Havelland
Landschaftsrahmenplan

Karte 9
Teilblatt West

Besondere Böden

Entwurf
Stand: Oktober 2013

Bearbeitung:

UmLand

Büro für Umwelt- und Landschaftsplanung
Berkenbrücker Dorfstraße 11
14947 Nuth-Urstromtal / OT Berkenbrück

genehmigt am: