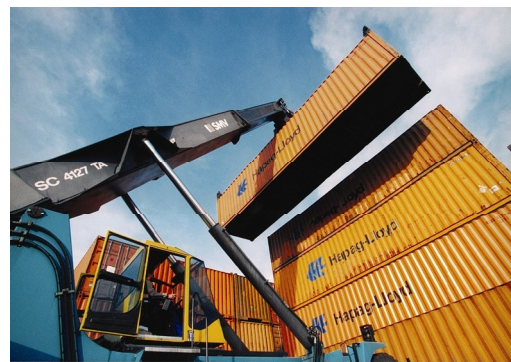
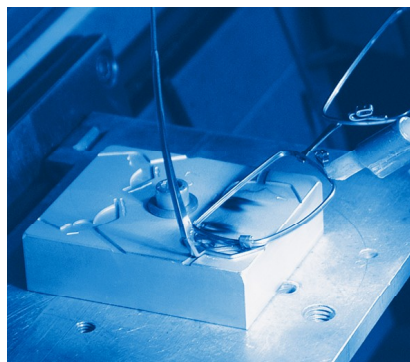
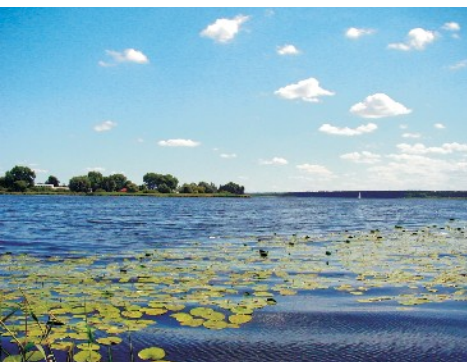


**Landkreis
Havelland**



Wirtschaftsstandort Landkreis Havelland



02 Impressum

Herausgeber:

Landkreis Havelland

Amt für Kreisentwicklung und Wirtschaft
Platz der Freiheit 1
14712 Rathenow

Fotos:

Tourismusverband Havelland e.V.
www.havelland-tourismus.de

TMB Tourismus Marketing Brandenburg GmbH,
Schwarz/ TMB - Fotoarchiv
www.reiseland-brandenburg.de

Kulturzentrum Rathenow gGmbH
S. Wetzel
www.kulturzentrum-rathenow.de

Hasso Plattner-Institut
www.hpi-potsdam.de

ZukunftsAgentur Brandenburg GmbH,
www.zab-brandenburg.de

IPG Infrastruktur- und
Projektentwicklungsgesellschaft mbH,
www.ipg-potsdam.de

TXL Flughafen Berlin-Tegel,
Lutz Schönfeld, Berliner Flughäfen
Unternehmenskommunikation und Pressestelle
www.berlin-airport.de

Heinz Sielmann Stiftung
www.sielmann-stiftung.de

Sielmanns Naturlandschaft
Döberitzer Heide gGmbH
www.snl-doeberitzer-heide.de

Gestaltung:

www.concret-consulting.de

Druck:

www.havelland-druckerei.de



Gute Verkehrsanbindungen zu den großen Wirtschaftszentren	04 - 05
Unser attraktives Angebot an Gewerbeflächen	06 - 07
Logistik	08 - 09
Optik, Chemie und Energie	10 - 11
Lebensqualität im Havelland	12 - 13
Entdeckungen im Havelland	14 - 15
Kontakt und Dienstleistungen	16



Regionalbahn an Eisenbahnüberführung

Das Havelland befindet sich in unmittelbarer Nachbarschaft zur Hauptstadt und europäischen Metropole Berlin und ist somit über ein dichtes Netz von Bundes- und Landesstraßen flächendeckend erschlossen. Der Landkreis ist auch über Bundesautobahnen einfach und schnell zu erreichen:

- direkter Anschluss an die A 10 (Berliner Ring)
- nahe gelegene A 24 (Berlin-Hamburg) und A 2 (Berlin-Hannover)

Die Bahnhöfe der deutschen Bahn in den nahe gelegenen Großstädten Berlin und Potsdam erreichen Sie bequem mit öffentlichen Nahverkehrsmitteln. Von diesen gelangen Sie per ICE in kurzer Zeit

in wichtige Wirtschaftszentren und moderne Messestädte: Leipzig, Bremen, Hamburg, Hannover und die neuen osteuropäischen Märkte.

Der Landkreis Havelland ist fest in den Verkehrsverbund Berlin-Brandenburg integriert. Über diesen Verbund wird der gesamte Personennahverkehr der Region Berlin-Brandenburg abgestimmt und koordiniert, eine Region mit einheitlichen Fahrplänen und einheitlichem Tarifsysteem.

Die zentrale Lage in der Mitte Europas und die exzellenten Verkehrsanbindungen des Landkreises Havelland sind ein entscheidender Pluspunkt bei Ihrer Standortwahl.

Gute Verkehrsanbindungen zu den großen Wirtschaftszentren

05



Bundesautobahn A10



Havelkanal bei Wustermark



Flughafen Berlin-Tegel

Auf der Schiene

Eine gute Anbindung an das internationale Bahnnetz sichert den Anschluss an nationale und internationale Wirtschaftszentren. Eine direkte Bahnanbindung verbindet über den "Weser-Spree-Express" zwei der leistungsstärksten Güterverkehrszentren in Deutschland: Das Güterverkehrszentrum Berlin West in Wustermark und das Güterverkehrszentrum Bremen mit Anschluss an die internationalen Seehäfen Bremen und Bremerhaven.

Per LKW

Innerhalb weniger Stunden erreichen Sie große nationale und internationale Märkte. Erobern Sie vom Landkreis Havelland interessante nationale Absatzmärkte über die Bundesstraßen 5, die B 188, oder die B 102. Millionen Konsumenten internationaler Absatzmärkte erreichen Sie schnell über die Bundesautobahn 24, die A 2, die A 9, die A 11, oder die A 12.

In der Luft

In direkter Nachbarschaft zum Havelland befindet sich der internationale Großflughafen Berlin-Tegel (TXL). Die schnelle Erreichbarkeit des Wirtschaftsstandortes Landkreis Havelland garantiert weiterhin der zukünftige Großflughafen Berlin-Schönefeld (SXF).

Zu Wasser

Bei uns finden Sie ein modernes Wasserstraßennetz. Die Havel oder der Havelkanal ermöglichen Ihnen schnell Zugang zur Hauptstadtregion Berlin und den deutschen Seehäfen. Durch das Verkehrsprojekt Deutsche Einheit Nr. 17 steht Ihnen auf einer Strecke von 280 km zwischen Wolfsburg und Berlin ein hervorragend ausgebauter Wasserweg mit einer Wassertiefe von 4 Metern zur Verfügung.



Standorte der Industriegebiete

- I - 1 Industriepark (IPP) Premnitz
- I - 2 Perwenitz
- I - 3 Nauen
- I - 4 Güterverkehrszentrum (GVZ) Berlin West, Teilflächen Wustermark und Brieselang
- I - 5 Falkensee

Standorte der Gewerbegebiete

1. Premnitz
2. Rathenow
3. Rhinow
4. Friesack
5. Börnicke
6. Nauen
7. Paaren/Glien
8. Perwenitz
9. Wansdorf
10. Schönwalde
11. Brieselang
12. Zeestow
13. Wustermark
14. Falkensee
15. Dallgow-Döberitz
16. Elstal
17. Etzin
18. Zachow
19. Ketzin



Güterverkehrszentrum Berlin West

Unser attraktives Angebot an Gewerbeflächen

07



FIEGE Mega Center GmbH



MAHLE Ventiltrieb Brandenburg GmbH



Gewerberäume in Nauen

Im Landkreis Havelland erwartet Sie ein umfangreiches Angebot an Gewerbe- und Industrieflächen mit moderner Infrastruktur zu günstigen Konditionen. Das Havelland bietet für alle Investitionswünsche den passenden Standort.

Mit unkompliziertem und maßgeschneiderten Service erwartet Sie die Wirtschaftsförderung des Landkreises Havelland.

Kontakt:

Amt für Kreisentwicklung und Wirtschaft

Tel. 0 33 85 / 55 11 21 2
wirtschaft@havelland.de

Detaillierte Informationen zu Gewerbeflächen und Gewerbeimmobilien finden Sie im Internet unter:

Wir beraten Sie gern !

www.invest-in-brandenburg.com



**Heinz und Dr. Hugo Fiege,
Fiege Deutschland GmbH &
Co. KG**

www.fiege.de

„Nirgendwo im Berliner Umland sind die infrastrukturellen Voraussetzungen zum Errichten und Betreiben eines Logistikunternehmens auch nur annähernd so gut, wie im östlichen Havelland. Die Autobahn A 10 und die Bundesstraße 5 als leistungsstarke Straßenanbindungen, aber auch die Schienenstränge Berlin-Hamburg und Berlin-Hannover sowie der Havelkanal - alle wichtigen Verkehrsträger liegen unmittelbar an und die 3,5 Millionen Einwohner Metropole Berlin ist in wenigen Minuten erreicht. Wir von der Fiege Gruppe haben das frühzeitig erkannt und angepackt!

Mittlerweile kann das östliche Havelland mit Fug und Recht als ‚Logistikregion‘ bezeichnet werden.

Das GVZ Berlin West mit den Standorten Brieselang und Wustermark und den Ansiedlungen vieler namhafter Logistiker in unserer Nachbarschaft bestätigen mittlerweile unsere Entscheidung der frühen neunziger Jahre. Diese positive Chance wird durch unsere Gesellschaft WWZ Havelland unterstützt, die mit erheblichem Erfolg Flächen für die Ansiedlung weiterer Unternehmen anbietet.

Und: Die Ansiedlung von Logistikunternehmen schafft Arbeitsplätze in der Region. Wir allein beschäftigen ca. 175 Menschen am Standort Brieselang.“



Güterumschlagsterminal zwischen Straße und Schiene im GVZ Berlin West



Der Standortvorteil des Havellandes für die Logistikbranche ist die zentrale Lage im Herzen Europas.

Im Güterverkehrszentrum Berlin West, Wustermark-Brieselang finden Sie eine leistungsfähige logistische Schnittstelle zwischen Nah- und Fernverkehr, zwischen Straße, Schiene und Wasserweg für die Wahl der jeweils wirtschaftlichsten Transportlösung.

www.gvz-berlin.de



DHL Solutions Fashion GmbH



Kieserling Logistik GmbH



Rathenower Optik GmbH



Günter Fielmann:
Vorstandsvorsitzender und Mehrheitsaktionär der Fielmann AG

www.fielmann.de

Brille: Fielmann

Fielmann steht für Brillenmode zum fairen Preis. 90 Prozent aller Bürger kennen Fielmann. Fielmann ist Marktführer. 16 Millionen tragen eine Brille von Fielmann. In Deutschland verkauft das Unternehmen jede zweite Brille.

Fielmann ist Produzent, Agent und Augenoptiker, deckt die ganze Wertschöpfungskette der Branche ab. Fielmann leistet mit seinem Festhalten am Produktionsstandort Deutschland einen maßgeblichen Beitrag zum Erhalt des kulturellen Erbes der Brillenherstellung. Der deutsche Marktführer produziert Brillenfassungen in Rathenow / Brandenburg und im französischen Jura.

Das aus guten Gründen: die eigene Produktion ermöglicht es Fielmann, Modetrends kurzfristig zu initiieren oder innerhalb weniger Wochen aufzunehmen. Üblich benötigt die Industrie für die Einführung eines Brillenmodells fünf bis neun Monate.

Unseren gesamten Warenverkehr wickeln wir über das Logistikzentrum in Rathenow ab. Es ist online mit den in- und ausländischen Niederlassungen verbunden. Pro Jahr versenden wir aus Rathenow mehr als 10 Millionen Artikel.

Produktion und Logistik haben wir in Rathenow gebündelt, weil Rathenow die Heimat der deutschen Brille ist. Seit über 200 Jahren fertigen qualifizierte Fachleute hier Brillengläser, Brillenfassungen und Präzisionsgeräte.

Fielmann liefert direkt und ohne Umwege in die eigenen Niederlassungen, überspringt eine Handelsstufe, den Grossisten. Einkaufsvorteile geben wir an unsere Kunden weiter. Wir wollen immer besser und immer günstiger sein als Andere.



Optik Industrie Museum Rathenow



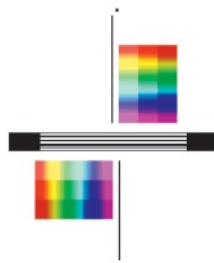
Energieversorgung Premnitz



Sunzenit GmbH Buschow

Ein hohes Potenzial an optischer, augenoptischer und feinmechanischer Kompetenz ist in der Kreisstadt Rathenow vorhanden. Rathenow ist mit über 200-jähriger Erfahrung der traditionsreichste deutsche Standort im Bereich der optischen Technologien.

www.optikrathenow.de



**Optik
Industrie
Museum
Rathenow**

In der Geburtsstadt des Begründers der deutschen optischen Industrie, in der „Stadt der Optik“ in Rathenow finden Sie ein einmaliges Museum seiner Art. Das Optik Industrie Museum Rathenow bietet dem Besucher eine Vielzahl von Sammlerstücke zur optischen Industrie wie an keinem anderen Ort in Deutschland.

www.optikindustriemuseum.de



Eine ideale Infrastruktur für Unternehmen der Chemiebranche, der Umweltschutztechnologien, Energie- und Recyclingwirtschaft finden Sie in der Stadt Premnitz. Die Stadt Premnitz gilt auch als Zentrum für Kunststoffkompetenz.



www.ipp-industrieparkpremnitz.de



Finden Sie in Berlin-Brandenburg die dichteste Forschungs- und Entwicklungslandschaft Europas.

Ein enges Netzwerk zwischen Hochschulen, Forschungseinrichtungen und verschiedenen wirtschaftsnahen Institutionen bietet Ihnen vielfältige Kooperationsmöglichkeiten. Effiziente Unternehmensnetzwerke unterstützen Sie.

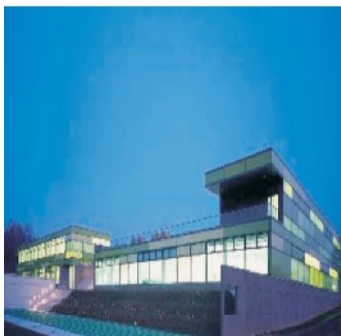
Die Wirtschaftsförderung des Landkreises Havelland vermittelt Ihnen den Kontakt zu technologischen Kompetenzen.

Für die Bildung der jungen Generation wird an 7 Universitäten, 21 Hoch- und Fachhochschulen sowie 250 privaten und

öffentlichen Forschungseinrichtungen in Berlin, Potsdam oder Brandenburg/Havel gesorgt.

Ob Grundschullandschaft oder weiterführende Schulen, ob private oder öffentliche Bildungsträger: Im Havelland finden Sie auf kurzen Wegen für Kinder jeden Alters eine exzellent und modern ausgestattete Schullandschaft.

Durch koordinierte Betreuung aus einer Hand steht Ihnen im Havelland eine moderne Gesundheitsversorgung mit hoher Qualität zur Verfügung. Die Havelland Kliniken GmbH zählt zu den größten Kliniken in Brandenburg.



Marie-Curie-Gymnasium
Dallgow-Döberitz



Hasso Plattner-Institut Potsdam



Havelland Kliniken GmbH Nauen



Stäbehaus in Paaren/Glien

Ein wichtiger Standortfaktor für Ihr Unternehmen ist Lebensqualität. Die Menschen fühlen sich in Ihrer Heimat Havelland wohl. Die Bevölkerungszahl steigt kontinuierlich seit den 90er-Jahren an. Im Gegensatz zu vielen anderen Regionen wird das nach aktuellen Prognosen im Landkreis Havelland auch zukünftig der Fall sein.

Erleben Sie die eindrucksvolle Kombination von rund 55 km² Wasser, 430 km² Wald und einer Fläche von 190 km² Naturschutzgebiet. Malerische Landschaften, geprägt durch die Havel, den Fluss, der diesem Landstrich seinen Namen und unverwechselbaren Charakter gab.

Familienfreundliche Ortschaften mit günstigen Miet- und Baulandpreisen sowie zahlreiche Sport- und Kultureinrichtungen bieten Ihnen Abwechslung bei Ihrer Freizeitaktivität.

Für Bewegung sorgt ein umfangreiches Angebot an Sportstätten und Wassersportmöglichkeiten. Entdecken Sie als Pferdefreund auf zahlreichen Reitwegen oder auf mehr als 200 Kilometern gut ausgebauten Radwanderwegen die schönsten Flecken im Havelland.

Im Landkreis Havelland ist für jeden Geschmack etwas dabei, denn kulturelle Abwechslung und naturnahe Erholung prägen das Leben im Havelland.



Markenqualität zu Outlet-Preisen im B 5 Designer Outlet Center Berlin-Brandenburg



Vielfältiges Wassersportangebot im Havelland



Radfahrer auf dem Havelland-Radweg



Sielmanns Naturlandschaft Döberitzer Heide gGmbH

www.sn1-doeberitzer-heide.de

Prof. Heinz Sielmann*

*gest. 06. Oktober 2006

„Meine Stiftung konnte im Jahre 2004 die Döberitzer Heide, gelegen direkt vor den Toren Berlins und Potsdams, erwerben und somit 3.500 Hektar nachhaltig für den Naturschutz sichern. Seit Ende des 19. Jahrhunderts wurde das Gebiet fast ausschließlich militärisch genutzt, weshalb Teilbereiche gänzlich naturbelassen blieben. Wertvolle Biotope konnten entstehen.

Heute ist die unzerschnittene Mosaiklandschaft der Sielmanns Naturlandschaft Döberitzer Heide ein Lebensraum für seltene Tier- und Pflanzenarten. Die Strukturvielfalt soll geschützt und die Offenbereiche aufgrund einer Beweidung durch Wisente und Wildpferde erhalten werden. In einem

Gehege bei Elstal können diese Tiere schon besichtigt werden. Es entsteht ein wildnisähnliches Naherholungsgebiet, das die Interessen von Naturschutz und Tourismus verbindet. Ein Hauptziel der Heinz Sielmann Stiftung, Kinder und Jugendliche durch persönliches Erleben an einen positiven Umgang mit der Natur heranzuführen, ist hier besonders gut zu verwirklichen, da die Döberitzer Heide von Berlin und Brandenburg aus leicht erreichbar ist.

Zukünftige Besucher können sich hier ‚Lust auf mehr Natur‘ holen beispielsweise für den Naturpark Westhavelland, wo sich mit der Unteren Havelniederung das größte und bedeutsamste Feuchtgebiet im Binnenland Mitteleuropas befindet.“

*Herr von Ribbeck auf Ribbeck im Havelland,
ein Birnbaum in seinem Garten stand,
und kam die goldene Herbsteszeit
und die Birnen leuchteten weit und breit....*



Schloss Ribbeck



Ribbecker Birnen



Der Birnbaum in Ribbeck

Im Naturpark Westhavelland finden Sie eine einzigartige Flora und Fauna. Die untere Havelniederung hat darüber hinaus europäische Bedeutung als Vogelschutzgebiet. Hier befindet sich der letzte natürliche Lebensraum der einzigartigen Trappen in Westeuropa.

www.grossschutzgebiete.brandenburg.de

Im Havelland wurde Luftfahrtgeschichte geschrieben: 1891 bis 1896 führte Otto Lilienthal auf dem Gollenberg bei Stölln seine Flugversuche durch, die den Menschheitstraum vom Fliegen wahr werden ließen. Das Flugprinzip Otto Lilienthals schuf die Grundlage für die Entwicklung des Flugzeugs.



Großtrappe im Naturpark Westhavelland



St.-Marien-Andreas-Kirche Rathenow



Reiterferien im Marienhof Ribbeck



Kontakt und Dienstleistungen

Wir fördern Wirtschaft und sind Ihr Ansprechpartner für Ihre Anfragen und Wünsche.

Die Wirtschaftsförderung des Landkreises Havelland bietet Ihnen kurze Vermittlungswege zu den zuständigen Fachbehörden und umfangreichen Service in den Bereichen:

- Kooperationsvermittlung
- Existenzgründung
- Ansiedlungsberatung
- Beratung zu alternativen Energieträgern
- Gewerbeflächenvermittlung
- Innovationsförderung
- Fördermittelberatung

Wir stehen für Ihre Wünsche und Anfragen zur Verfügung und laden Sie gern zu einem Besuch ein.

Willkommen im Havelland !

Landkreis Havelland
Amt für Kreisentwicklung und Wirtschaft

Platz der Freiheit 1
14712 Rathenow

Telefon : 0 33 85 - 55 11 20 8
Telefax : 0 33 85 - 55 11 33 3

E-Mail : wirtschaft@havelland.de
Internet : www.havelland.de